

Vingåkers Energiöversikt

	Energi	Energiflöden	Koldioxidutsläpp	Förnybart	Transport	Bostäder	
--	--------	--------------	------------------	-----------	-----------	----------	--

Energiöversikt i Mälardalen april 2020



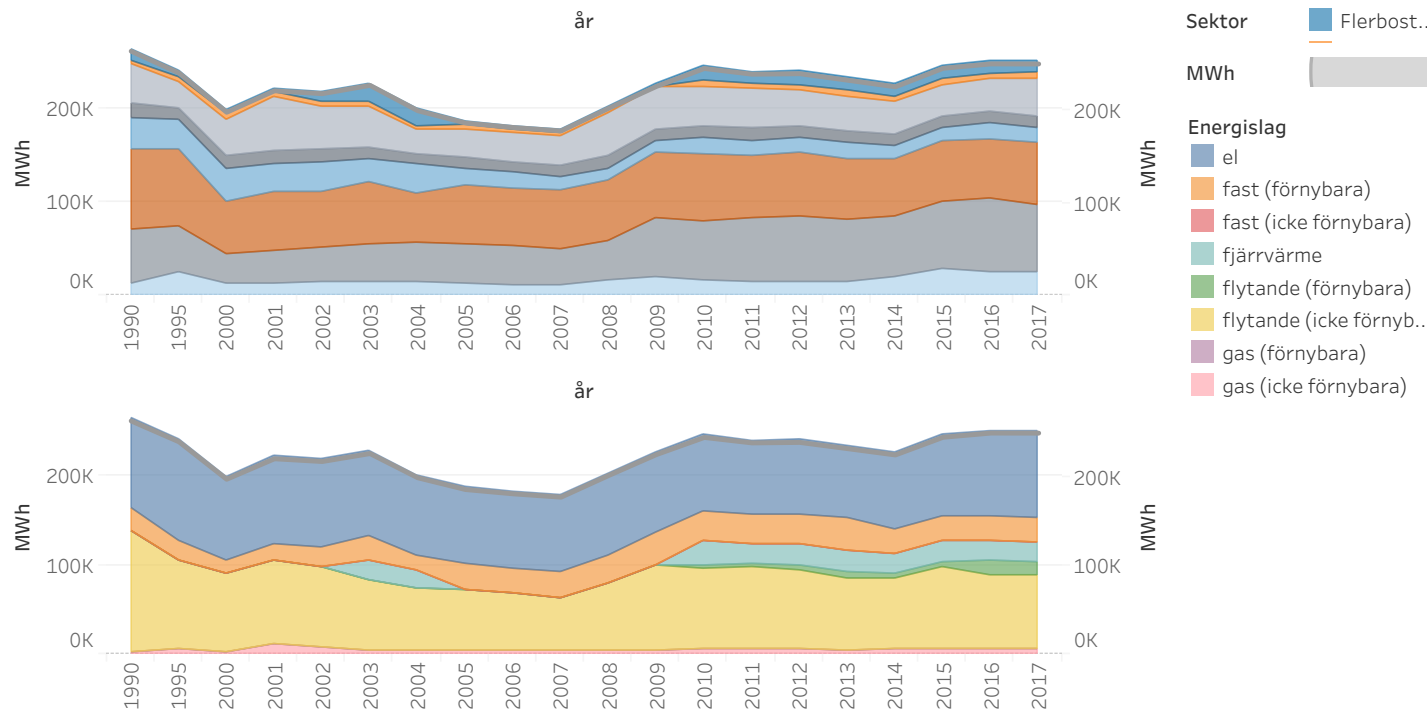
Energiöversikt Vingåkers kommun



Vingåkers Energiöversikt

Energi	Energiflöden	Koldioxidutsläpp	Förnybart	Transport	Bostäder	
--------	--------------	------------------	-----------	-----------	----------	--

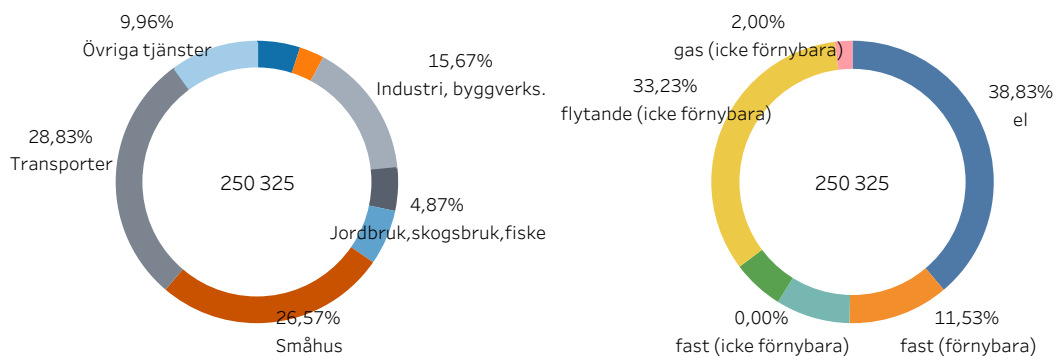
2017 uppmätte Vingåkers kommun en energianvändning om 250 325 MWh. Det är en ökning på 5 procent i jämförelse med den genomsnittliga årliga energianvändningen under perioden 2012–2016 (fem år). Diagrammet beskriver energianvändningen fördelad i energislag och sektorer över tid.



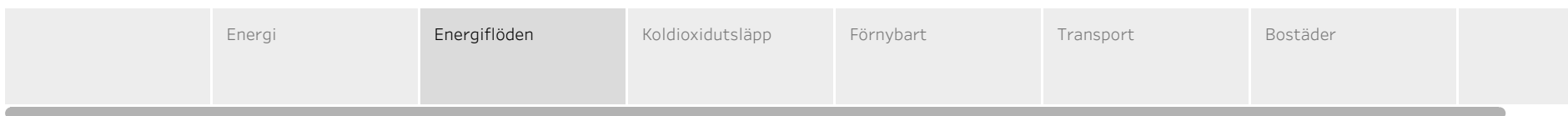
De två cirkeldiagrammen beskriver energianvändningen 2017 fördelad i energislag och sektorer.

De två sektorer som använder mest energi i Vingåkers kommun är "Transporter" och "Småhus", som utgör 56 procent av energianvändningen.

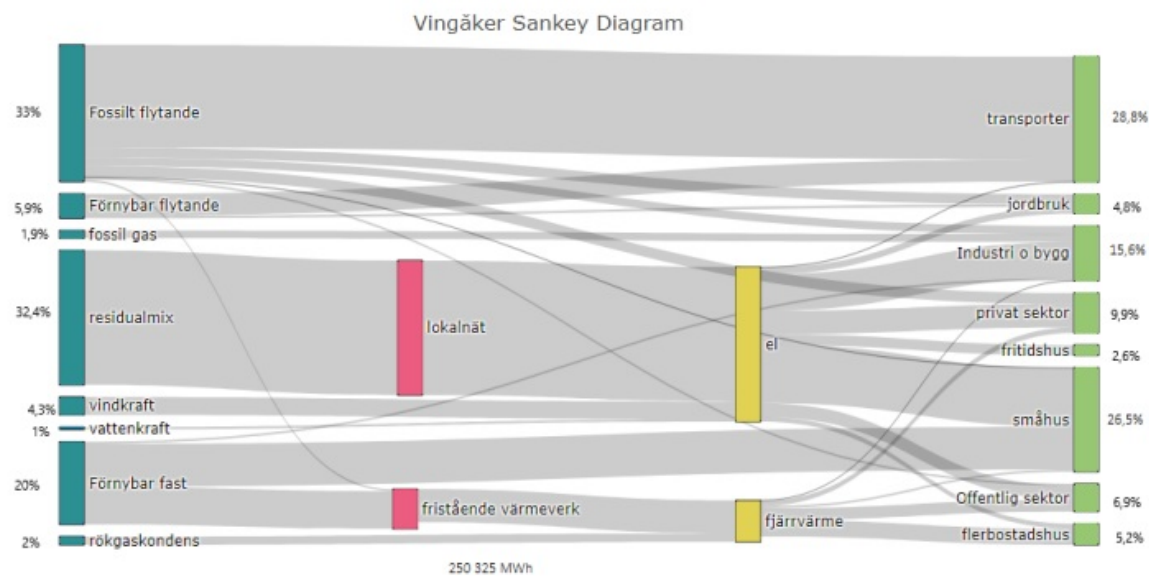
De två mest förekommande energislagen i Vingåkers ko..



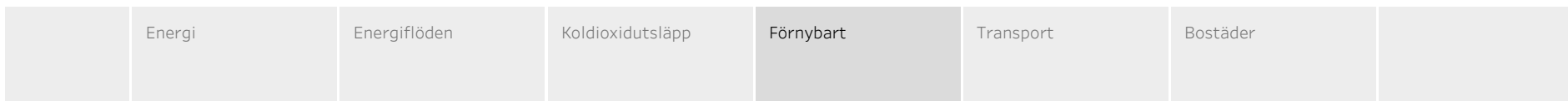
Vingåkers Energiöversikt



Flödet av energi inom Vingåkers kommun visas i Sankeydiagrammet. Det visar hur energislagen flödar genom omvandlare och distributörer till de olika sektorerna. Notera att sekundära energislag som el och fjärrvärme genereras från de olika energislagen, här kan vi se vilka energislag som genererar dem.

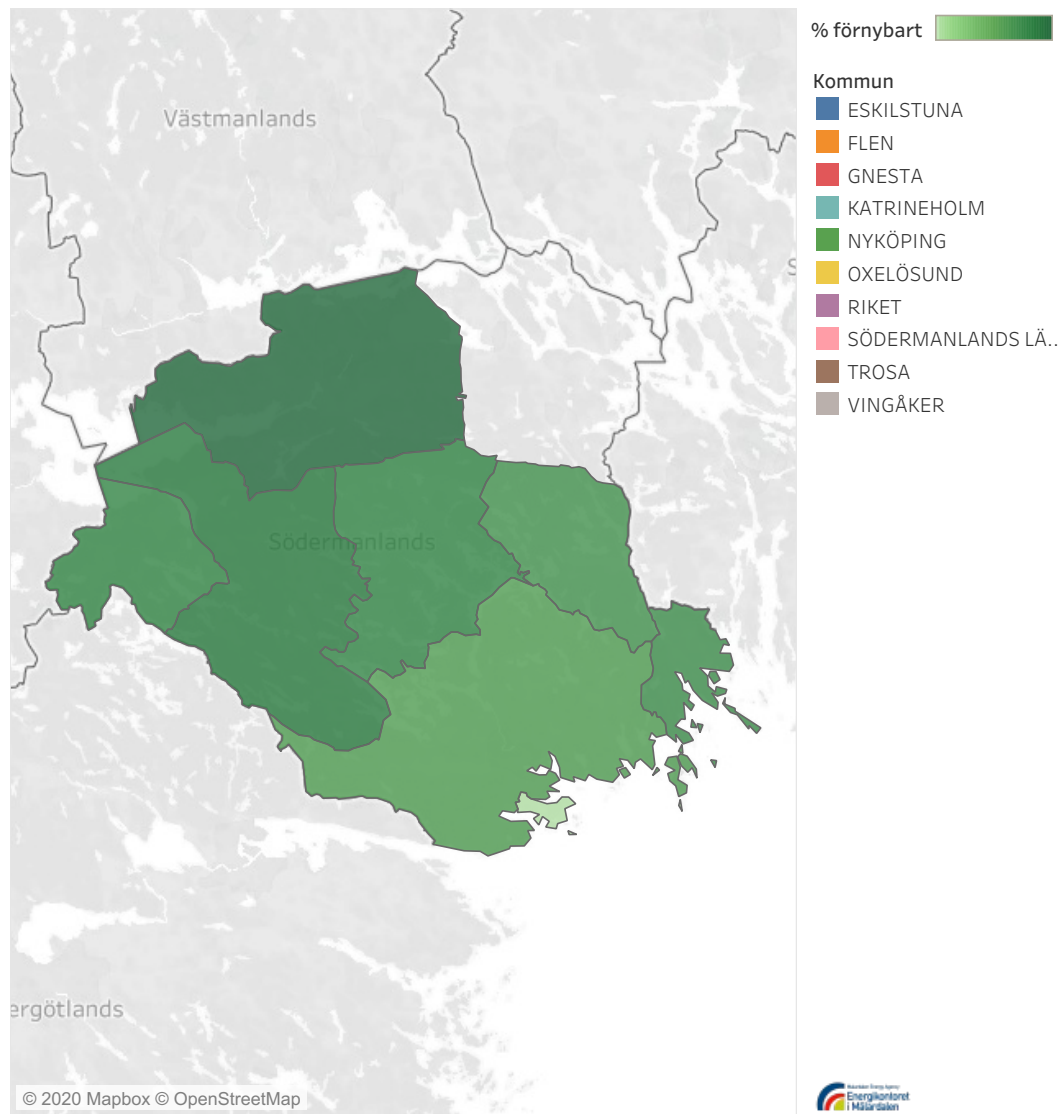
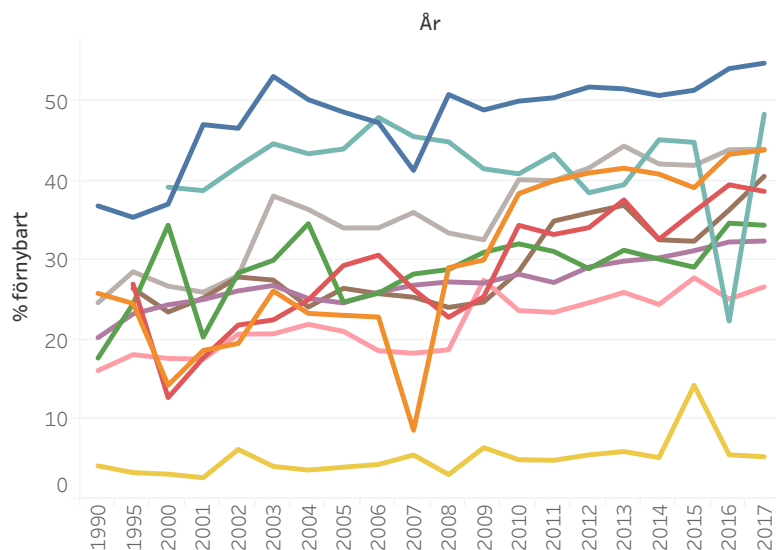


Vingåkers Energiöversikt



2017 kom 44 procent av energianvändningen i Vingåker kommun från förnybara källor. Motsvarande siffra för hela Södermanlands län var 27 procent och för hela Sverige, 34 procent.

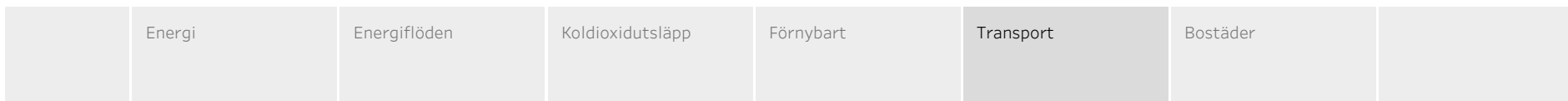
Diagrammet nedan beskriver utvecklingen av användningen av förnybar energi över tid. Det går att se en tydligt ökande trend som troligtvis är starkt kopplad till reduktionsplikten och den ökade användningen av förnybar energi i fjärrvärmesektorn.



© 2020 Mapbox © OpenStreetMap



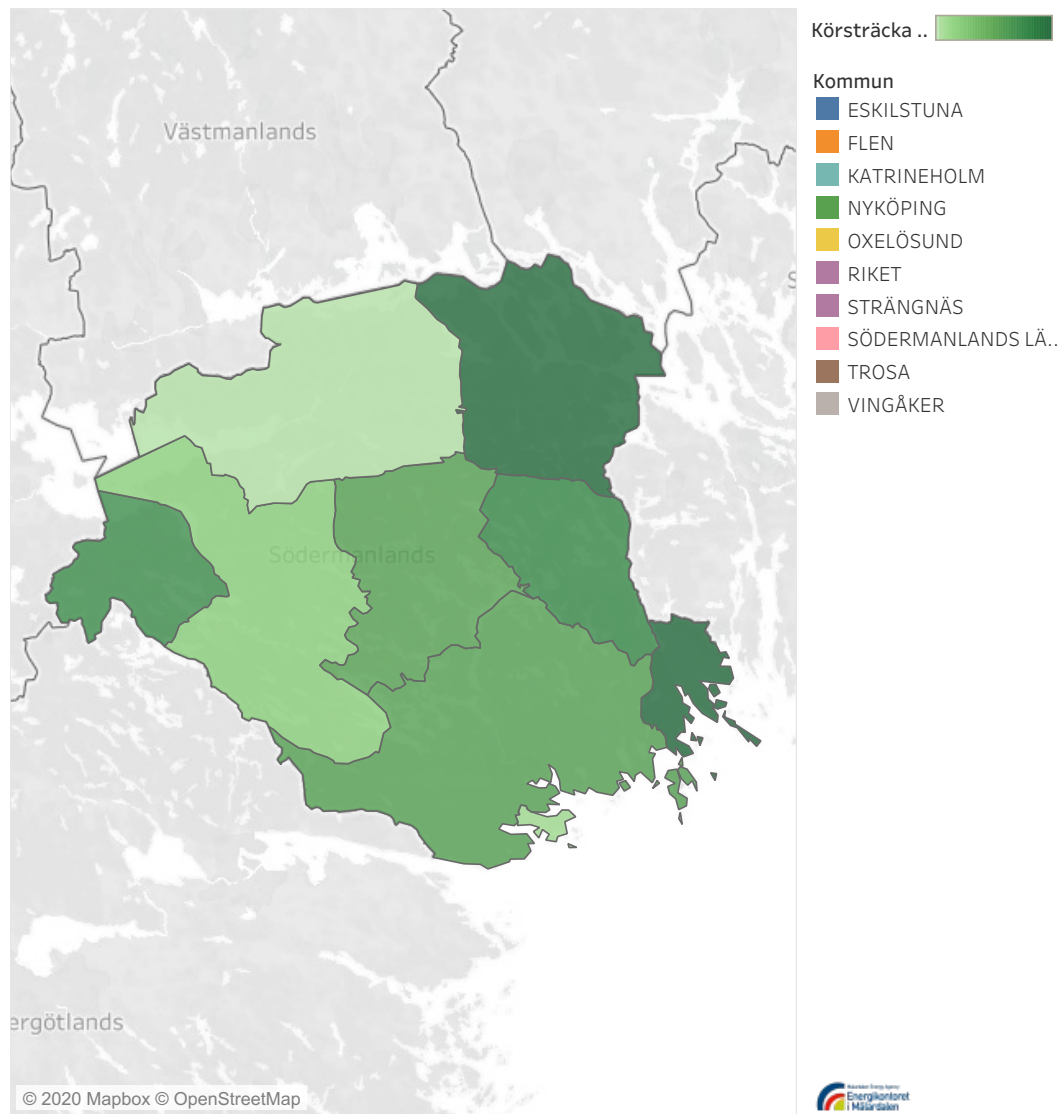
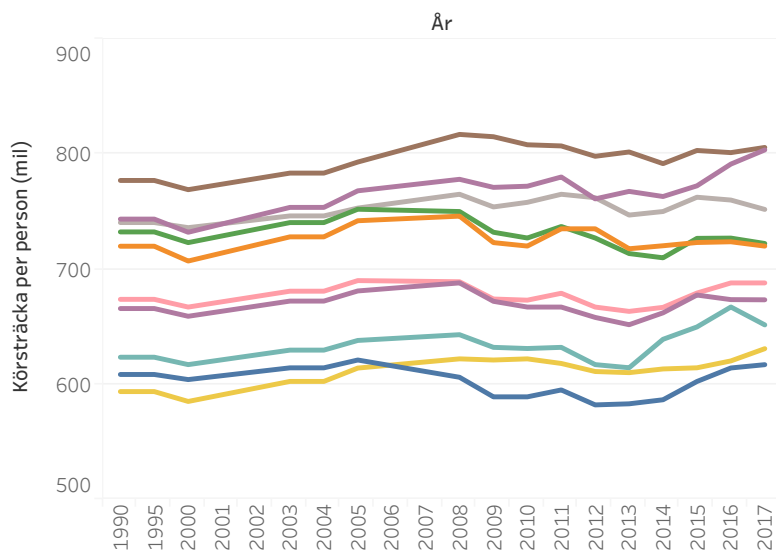
Vingåkers Energiöversikt



2017 uppgick den genomsnittliga årliga körsträckan per invånare i Vingåkers kommun till 758 mil. Det är 1 procent mindre än den genomsnittliga årliga körsträckan under perioden 2012–2016 (fem år).

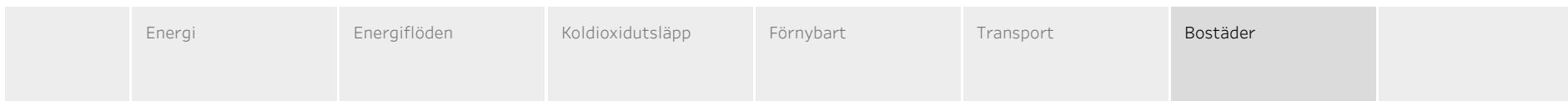
2017 var den genomsnittliga körsträckan per invånare i Södermanlands län som helhet 688 mil. Motsvarande siffra för hela Sverige var 673 mil per invånare. Kartan till höger beskriver den genomsnittliga årliga körsträckan per invånare för samtliga kommuner i länet.

2017 fanns 116 miljöbilar inom Vingåkers kommun, ..



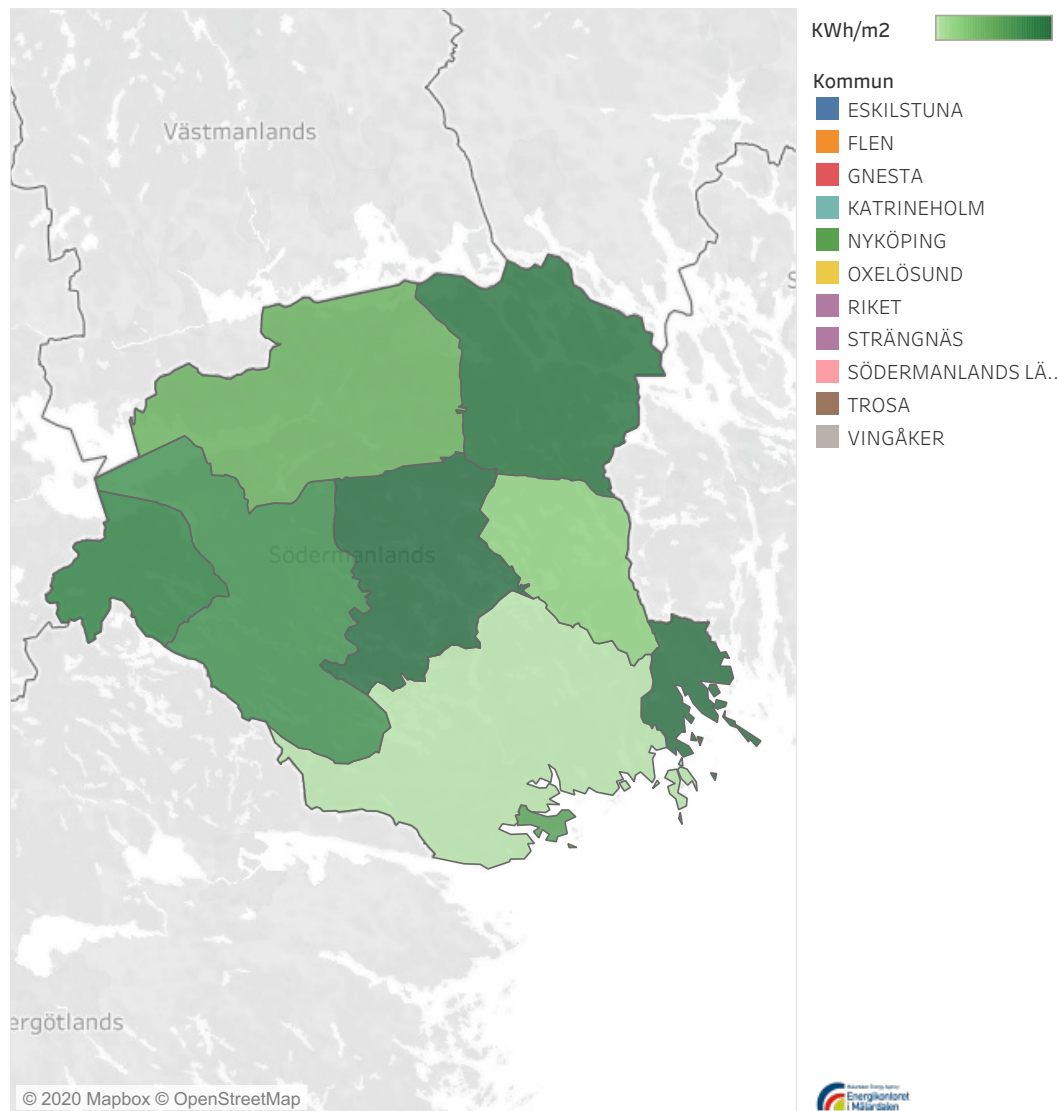
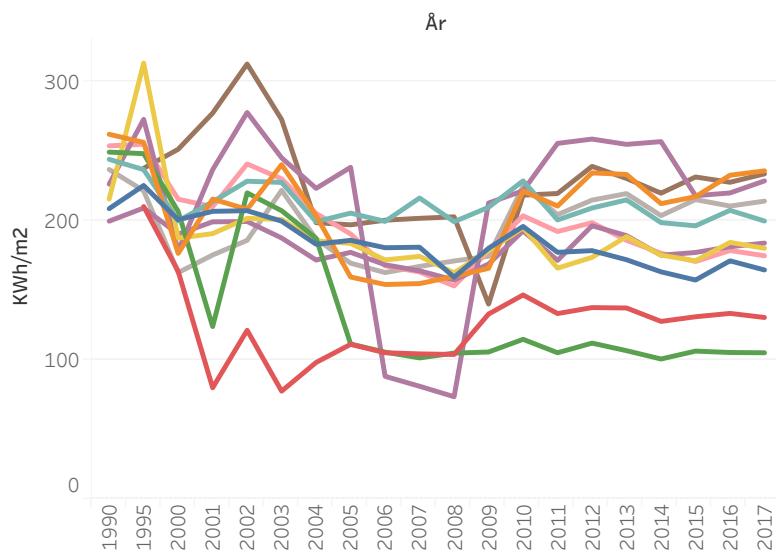
- Körsträcka ..
- Kommun
- ESKILSTUNA
 - FLEN
 - KATRINEHOLM
 - NYKÖPING
 - OXELÖSUND
 - RIKET
 - STRÄNGNÄS
 - SÖDERMANLANDS LÄ..
 - TROSA
 - VINGÅKER

Vingåkers Energiöversikt

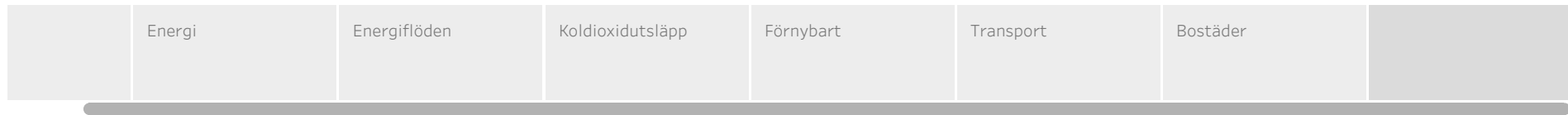


2017 uppgick energianvändningen i bostäder inom Vingåkers kommun till 214 kWh per m² bostadsyta och 9414 kWh per invånare. Motsvarande värden för Södermanlands län som helhet var 175 kWh per m² bostadsyta och 7339 kWh per invånare. Motsvarande värden för hela Sverige var 184 kWh per m² bostadsyta och 7 538 kWh per invånare.

Kartan till höger beskriver den genomsnittliga årliga energianvändningen per m² bostadsyta och invånare för samtliga kommuner i länet.



Vingåkers Energiöversikt



FRÅGOR?

Kontakta oss på Energikontoret i Mälardalen
info@energikontor.se

