

Nyköpings Energiöversikt

	Energi	Energiflöden	Koldioxidutsläpp	Förnybart	Transport	Bostäder	
--	--------	--------------	------------------	-----------	-----------	----------	--

Energiåret i Mälardalen april 2020



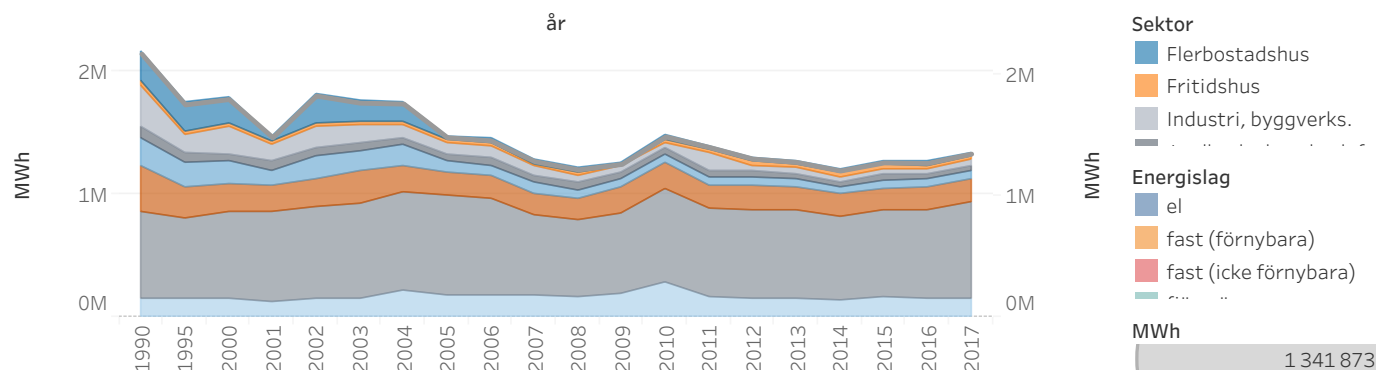
Energiöversikt Nyköpings kommun



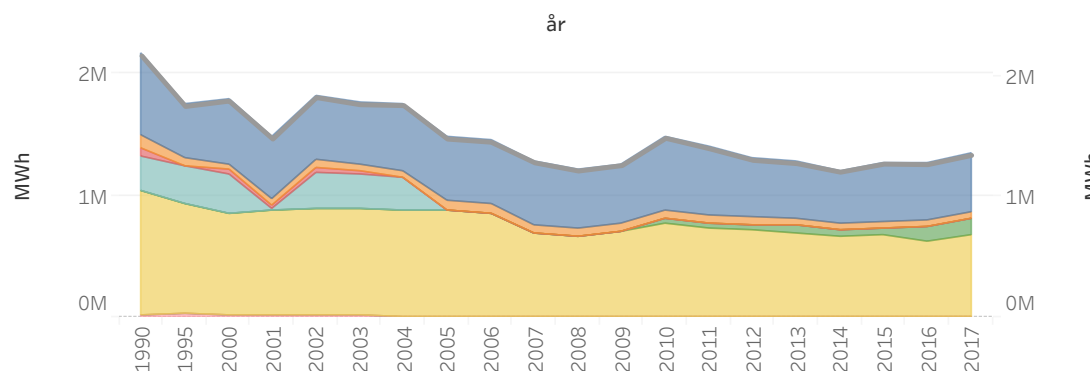
Nyköpings Energiöversikt

	Energi	Energiflöden	Koldioxidutsläpp	Förnybart	Transport	Bostäder	
--	--------	--------------	------------------	-----------	-----------	----------	--

2017 uppmätte Nyköpings kommun en energianvändning om 1 341 873 MWh. Det är en ökning på 6 procent i jämförelse med den genomsnittliga årliga energianvändningen under perioden 2012–2016 (fem år). Diagrammet beskriver energianvändningen fördelad i energislag och sektorer över tid.

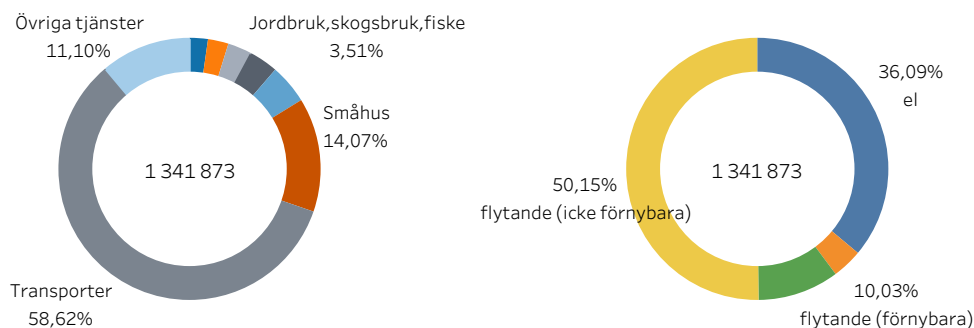


De två cirkeldiagrammen beskriver energianvändningen 2017 fördelad i energislag och sektorer.

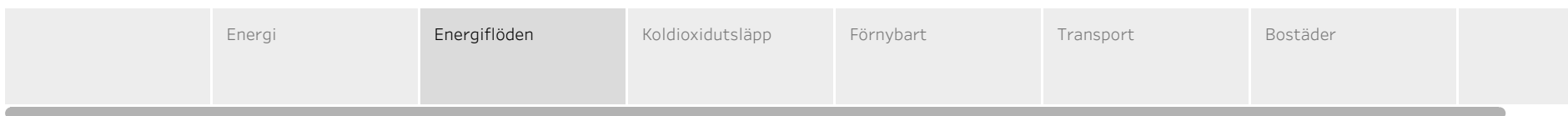


De två sektorer som använder mest energi i Nyköpings kommun är "Transporter" och "Småhus", som utgör 72 procent av energianvändningen.

De två mest förekommande energislagen i Nyköpings kommun är "flytande (icke förnybara)" och "el", som utgör 86 procent av energianvändningen.

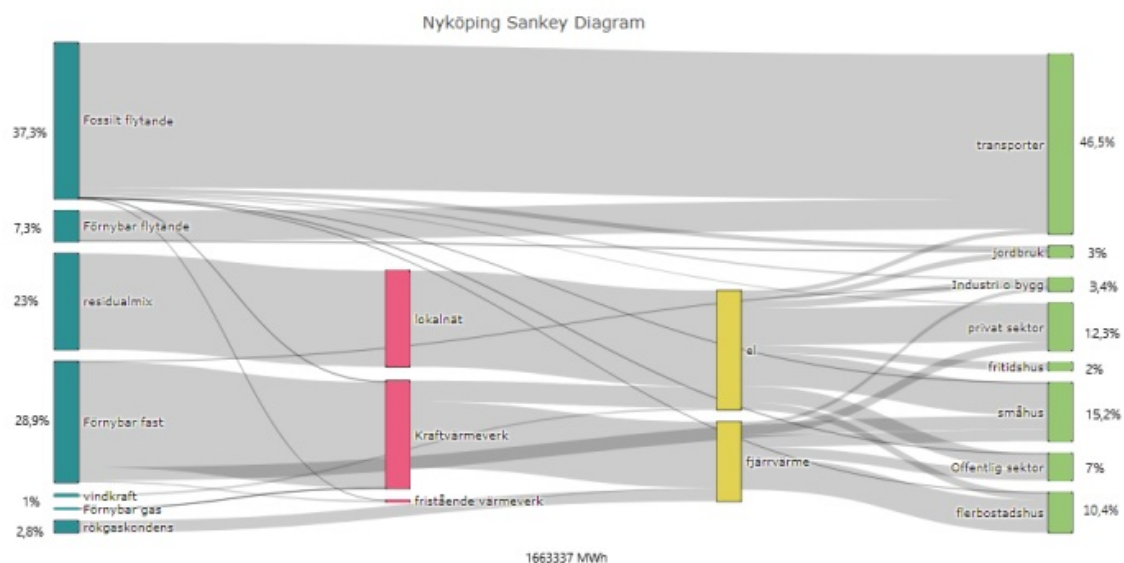


Nyköpings Energiöversikt

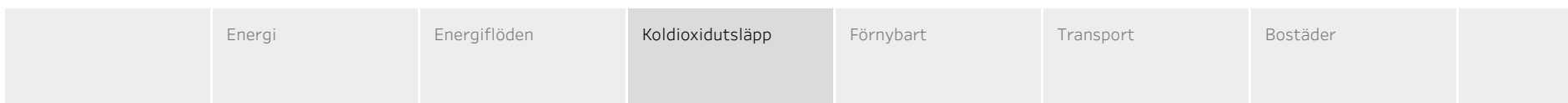


Flödet av energi inom Nyköpings kommun visas i Sankeydiagrammet. Det visar hur energislagen flödar genom omvandlare och distributörer till de olika sektorerna. Notera att sekundära energislag som el och fjärrvärme genereras från de olika energislagen, här kan vi se vilka energislag som genererar dem.

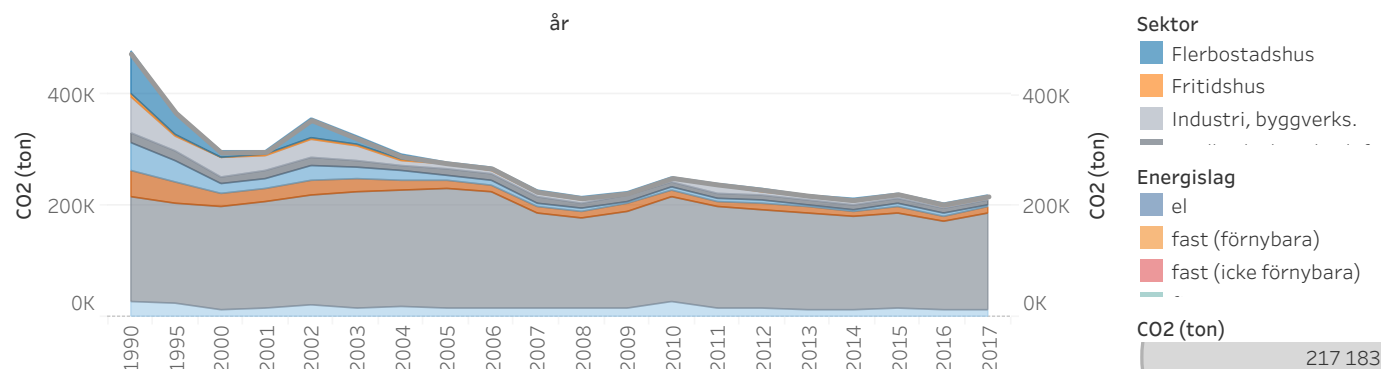
Sankeydiagrammet visar en viktig skillnad jämfört mot den övriga datan. I sankeydiagrammet finns data för fjärrvärmeproduktionen i Nyköpings kommun. Den datan finns inte representerad i SCBs data för slutanvändning av energi i Nyköping. Därför skiljer sig också fördelningen av energislag och sektorer.



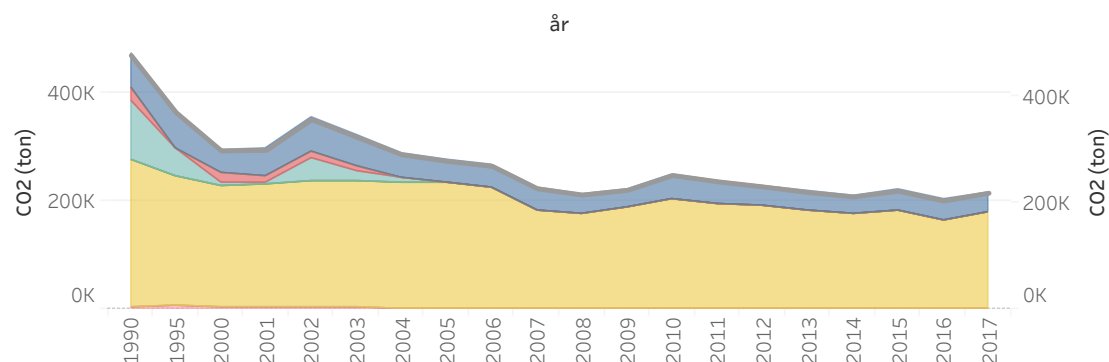
Nyköpings Energiöversikt



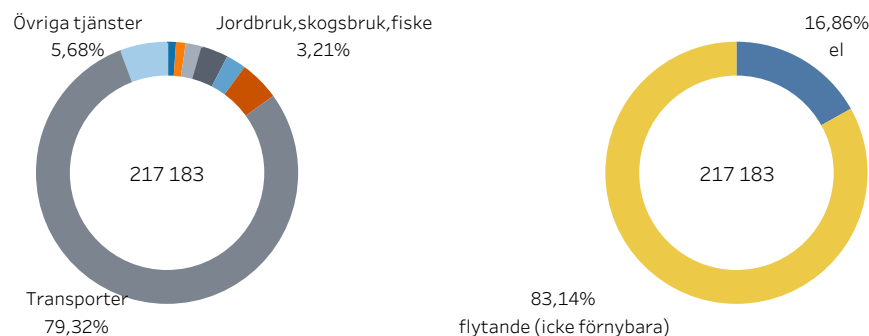
2017 var de totala utsläppen av koldioxid i Nyköpings kommun 217183 ton. Diagrammet beskriver koldioxidutsläppen fördelade i de energislag och sektor som orsakat utsläppen över tid.



De två cirkeldiagrammen beskriver koldioxidutsläppen 2017 fördelade i energislag och sektorer.

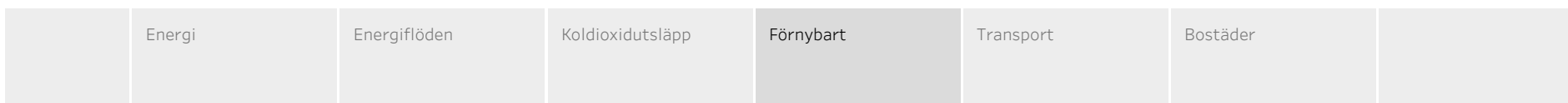


De två sektorer som orsakar störst koldioxidutsläpp i Nyköpings kommun är "Transporter" och "Övriga tjänster", som orsakar 85 procent av koldioxidutsläppen.



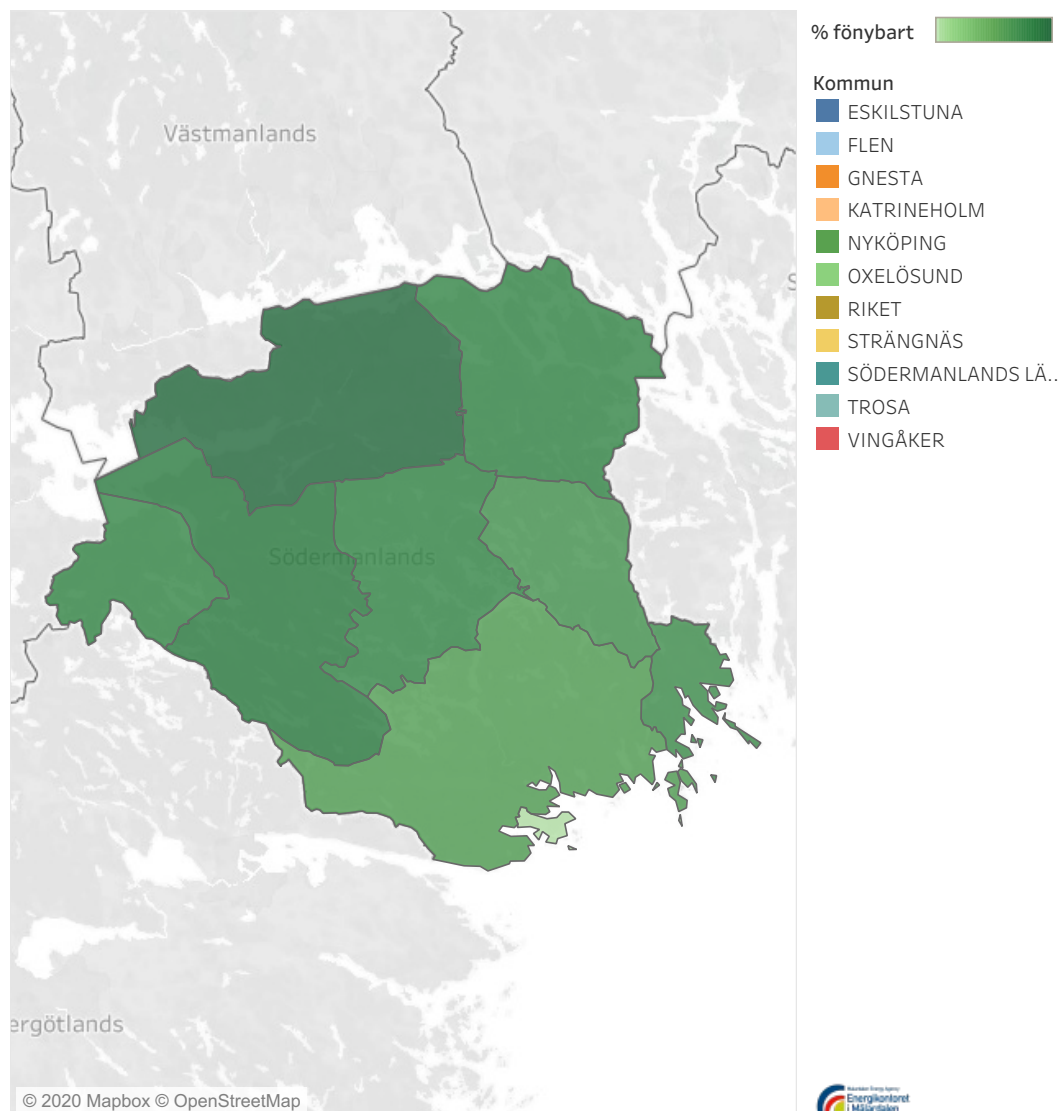
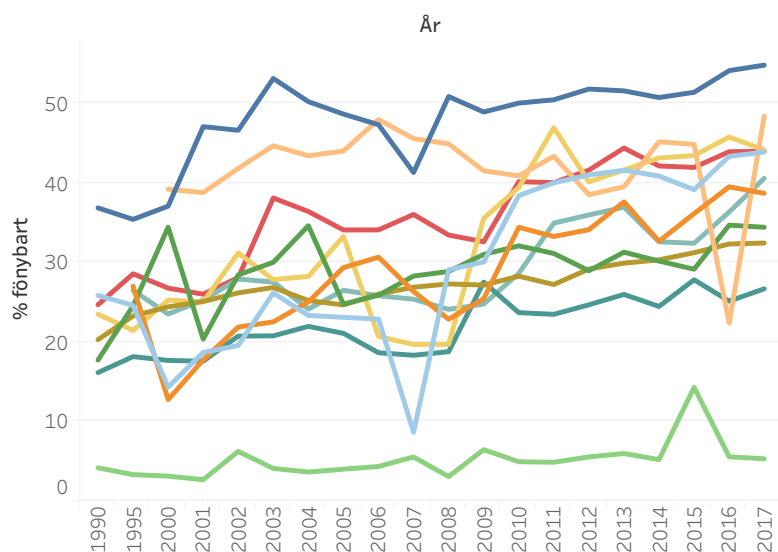
De två energislag som orsakar störst koldioxidutsläpp i Nyköpings kommun är "flytande (icke förnybara)" och "el", som orsakar 100 procent av koldioxidutsläppen.

Nyköpings Energiöversikt

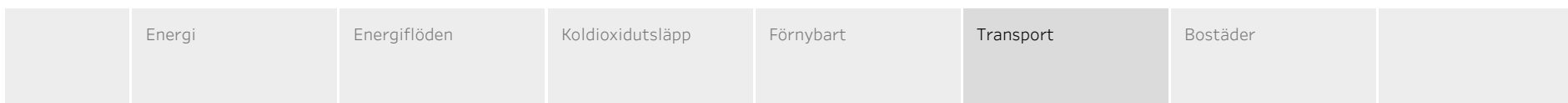


2017 kom 34 procent av energianvändningen i Nyköpings kommun från förnybara källor. Motsvarande siffra för hela Södermanlands län var 27 procent och för hela Sverige, 34 procent.

Diagrammet nedan beskriver utvecklingen av användningen av förnybar energi över tid. Det går att se en tydligt ökande trend som troligtvis är starkt kopplad till reduktionsplikten och den ökade användningen av förnybar energi i fjärrvärmesektorn.



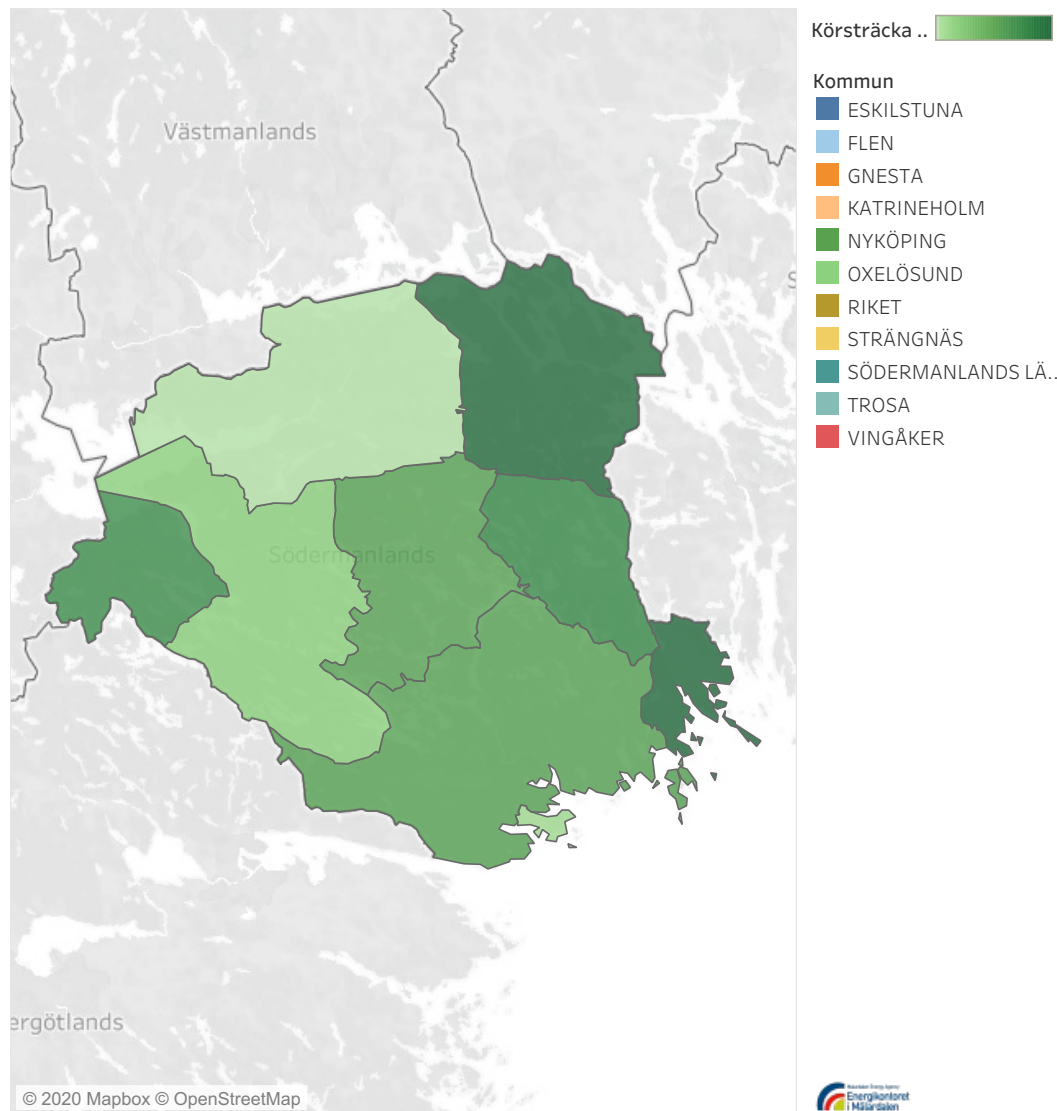
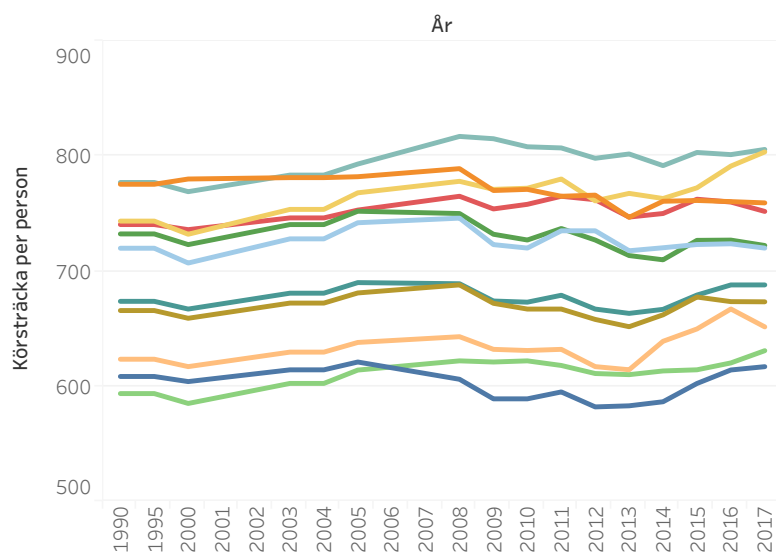
Nyköpings Energiöversikt



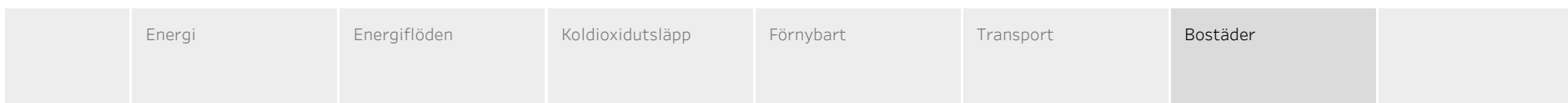
2017 uppgick den genomsnittliga årliga körsträckan per invånare i Nyköpings kommun till 722 mil. Det tangerar den genomsnittliga årliga körsträckan under perioden 2012–2016 (fem år).

2017 var den genomsnittliga körsträckan per invånare i Södermanlands län som helhet 688 mil. Motsvarande siffra för hela Sverige var 673 mil per invånare. Kartan till höger beskriver den genomsnittliga årliga körsträckan per invånare för samtliga kommuner i länet.

2017 fanns 1317 miljöbilar inom Nyköpings kommun..

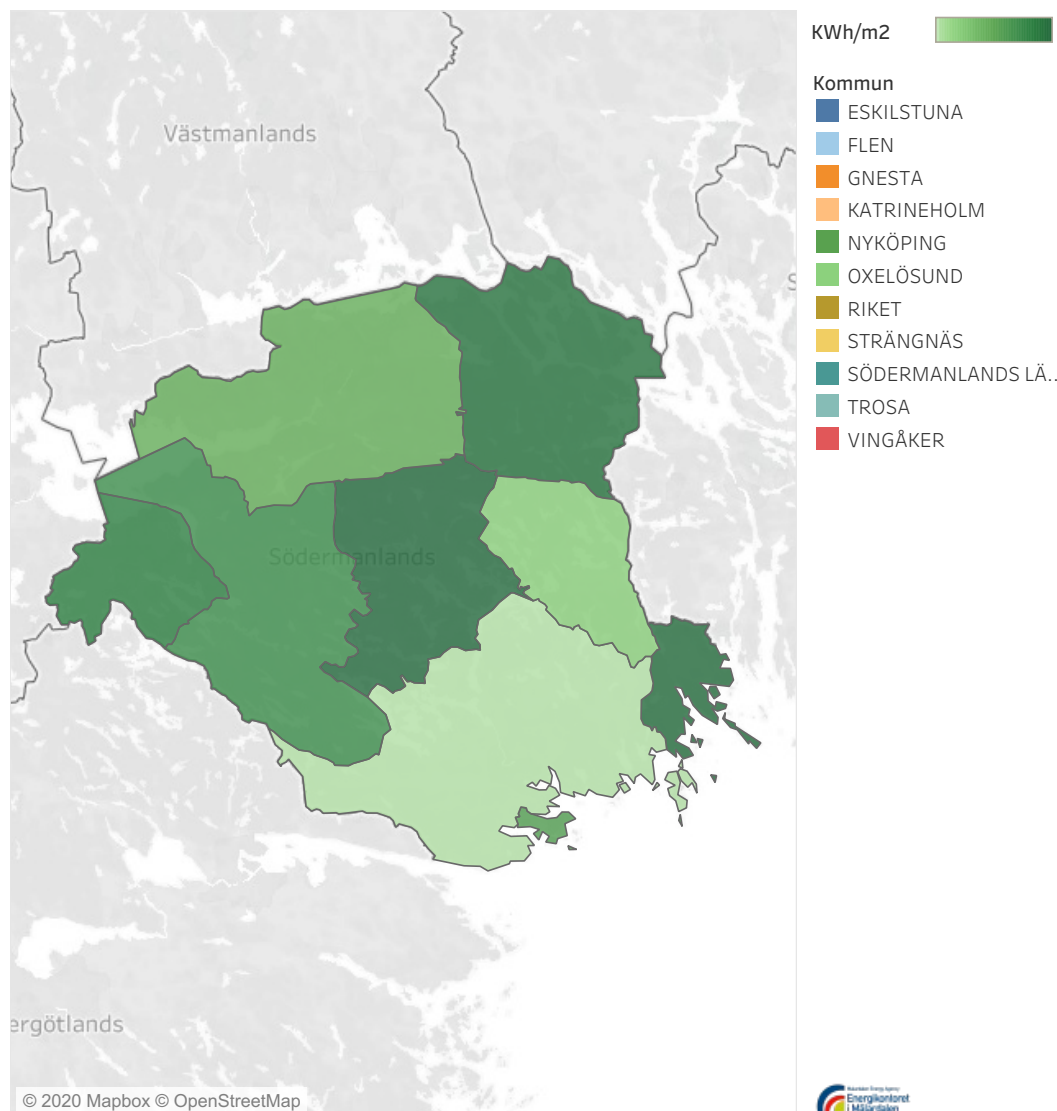
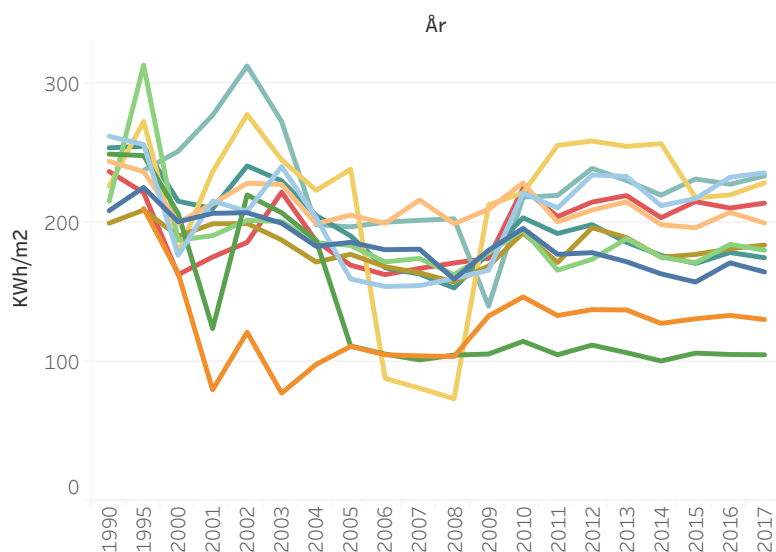


Nyköpings Energiöversikt



2017 uppgick energianvändningen i bostäder inom Nyköpings kommun till 105 kWh per m² bostadsyta och 4521 kWh per invånare. Motsvarande värden för Södermanlands län som helhet var 175 kWh per m² bostadsyta och 7339 kWh per invånare. Motsvarande värden för hela Sverige var 184 kWh per m² bostadsyta och 7 538 kWh per invånare.

Kartan till höger beskriver den genomsnittliga årliga energianvändningen per m² bostadsyta och invånare för samtliga kommuner i länet.



Nyköpings Energiöversikt

	Energi	Energiflöden	Koldioxidutsläpp	Förnybart	Transport	Bostäder	
--	--------	--------------	------------------	-----------	-----------	----------	--

FRÅGOR?

Kontakta oss på Energikontoret i Mälardalen
info@energikontor.se

