

Flens Energiöversikt

	Energi	Energiflöde	Koldioxidutsläpp	Förnybart	Transport	Bostäder	
--	--------	-------------	------------------	-----------	-----------	----------	--

Energiinventeringen i Mälardalen april 2020



**Energiöversikt
Flens kommun**



Flens Energiöversikt

Energi	Energiflöde	Koldioxidutsläpp	Förnybart	Transport	Bostäder	
--------	-------------	------------------	-----------	-----------	----------	--

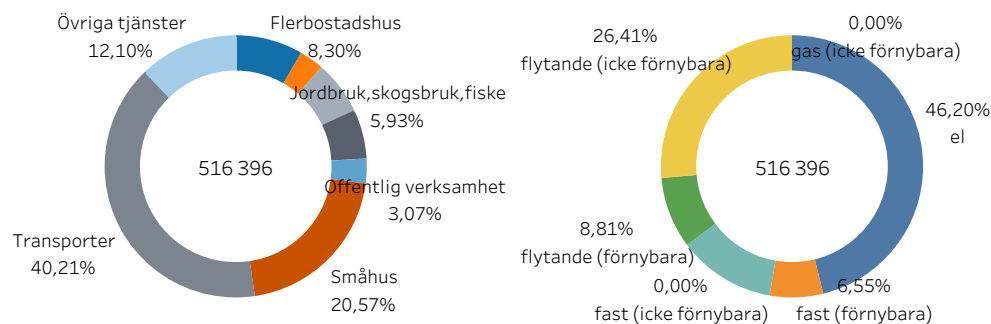
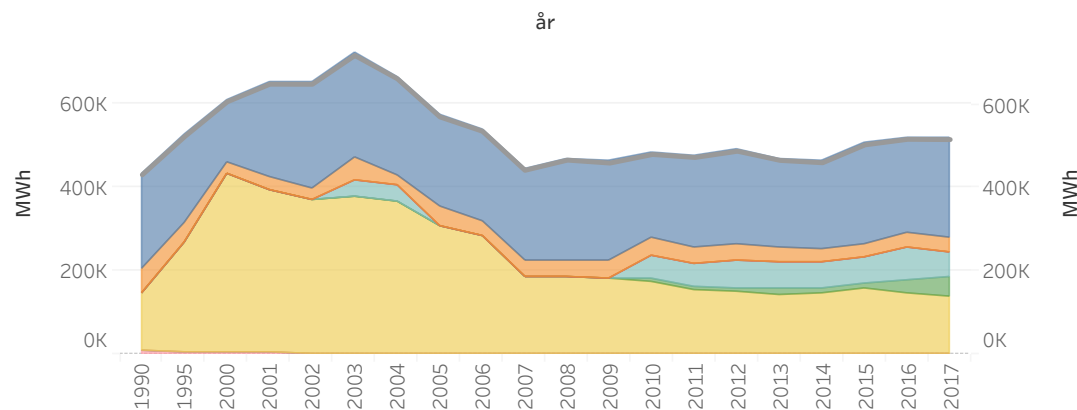
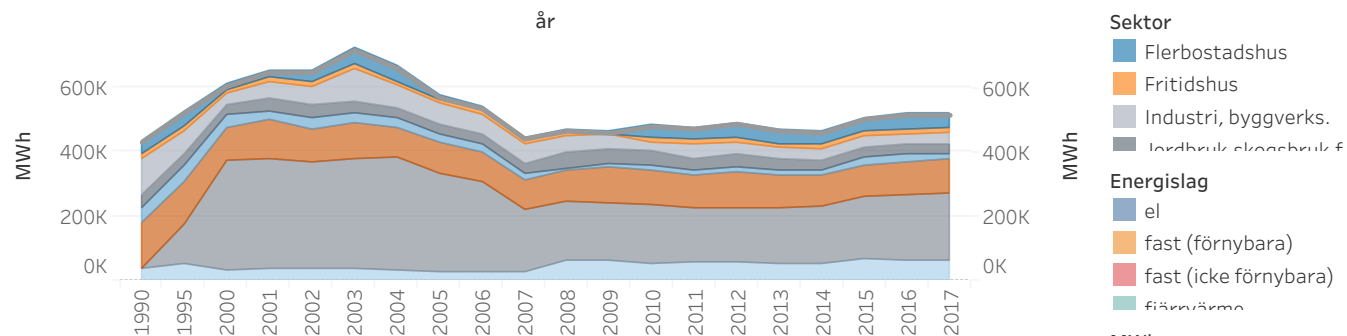
2017 uppmätte Flens kommun en energianvändning om 516 369 MWh. Det är en ökning på 6 procent i jämförelse med den genomsnittliga årliga energianvändningen under perioden 2012–2016 (fem år).

Diagrammet beskriver energianvändningen fördelad i energislag och sektorer över tid.

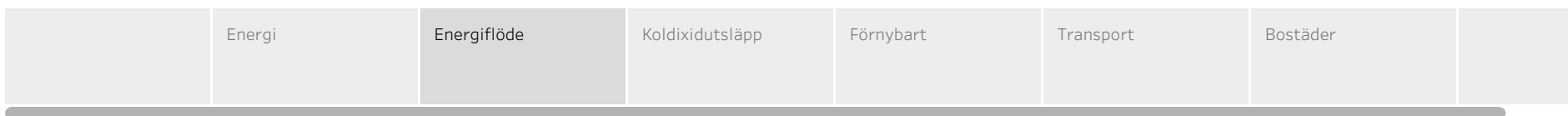
De två cirkeldiagrammen beskriver energianvändningen 2017 fördelad i energislag och sektorer.

De två sektorer som använder mest energi i Gnesta kommun är "Transporter" och "Småhus", som utgör 41 procent av energianvändningen.

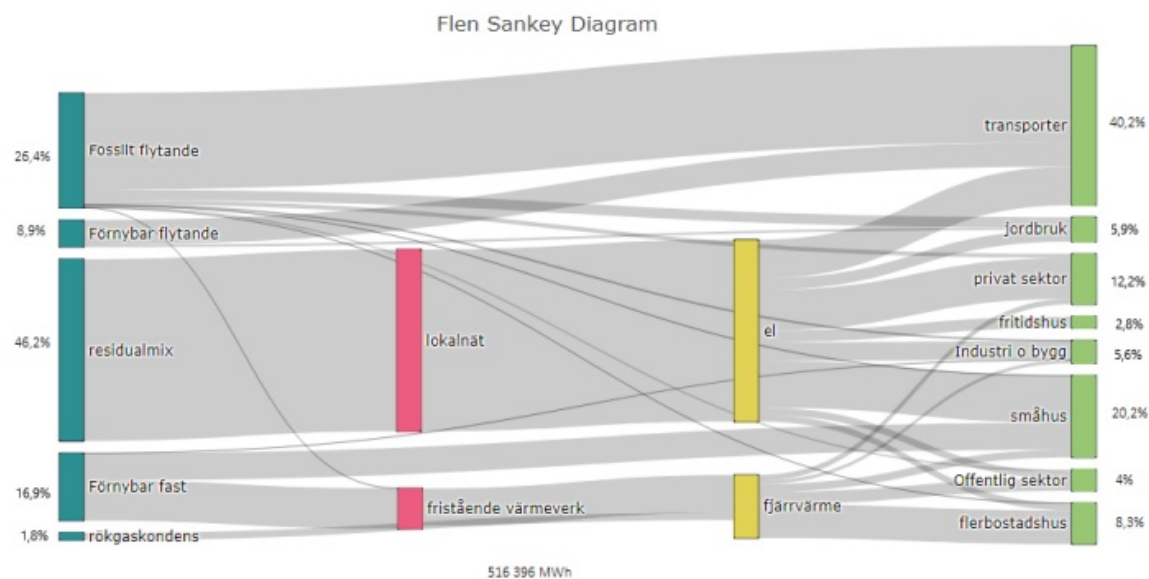
De två mest förekommande energislagen i Gnesta kommun är "el" och "flytande (icke förnybara)", som utgör 73 procent av energianvändningen.



Flens Energiöversikt



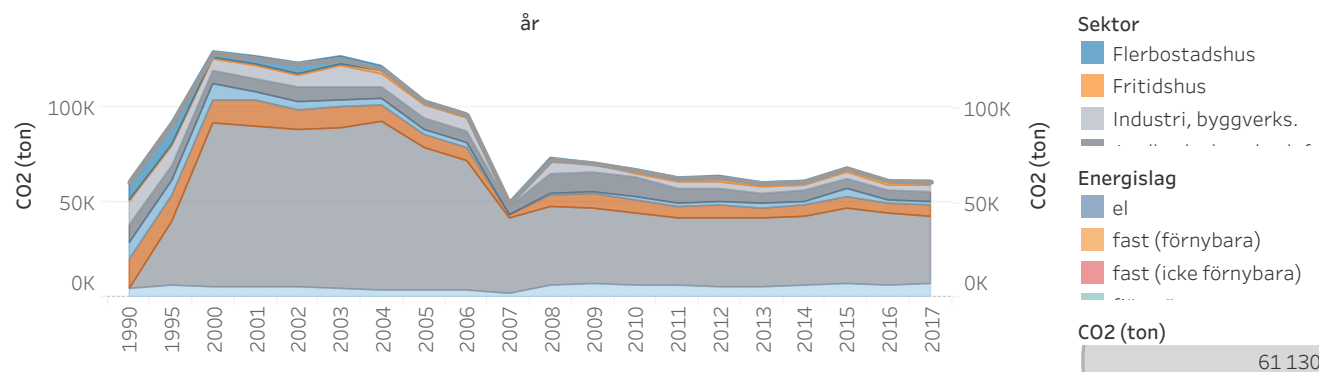
Flödet av energi inom Flens kommun visas i Sankeydiagrammet. Det visar hur energislagen flödar genom omvandlare och distributörer till de olika sektorerna. Notera att sekundära energislag som el och fjärrvärme genereras från de olika energislagen, här kan vi se vilka energislag som genererar dem.



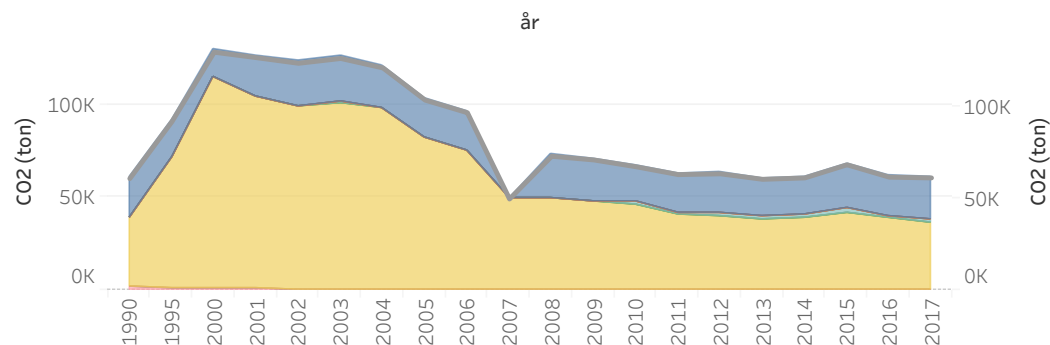
Flens Energiöversikt

	Energi	Energiflöde	Koldioxidutsläpp	Förnybart	Transport	Bostäder	
--	--------	-------------	------------------	-----------	-----------	----------	--

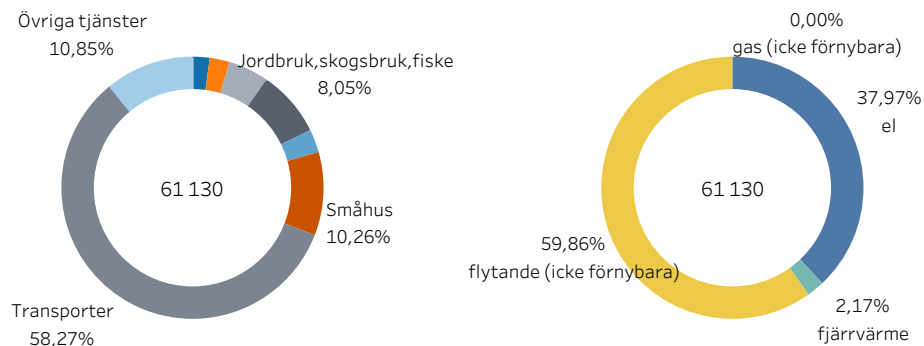
2017 var de totala utsläppen av koldioxid i Flens kommun 61 130 ton. Diagrammet beskriver koldioxidutsläppen fördelade i de energislag och sektor som orsakat utsläppen över tid.



De två cirkeldiagrammen beskriver koldioxidutsläppen 2017 fördelade i energislag och sektorer.

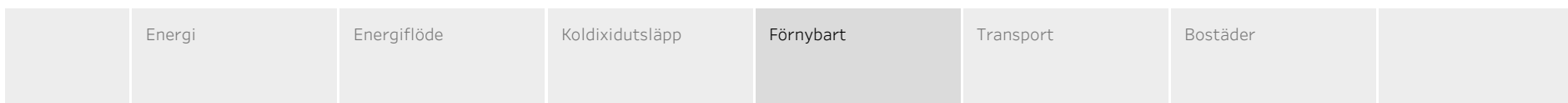


De två sektorer som orsakar störst koldioxidutsläpp i Flens kommun är "Transporter" och "Övriga tjänster", som orsakar 69 procent av koldioxidutsläppen.



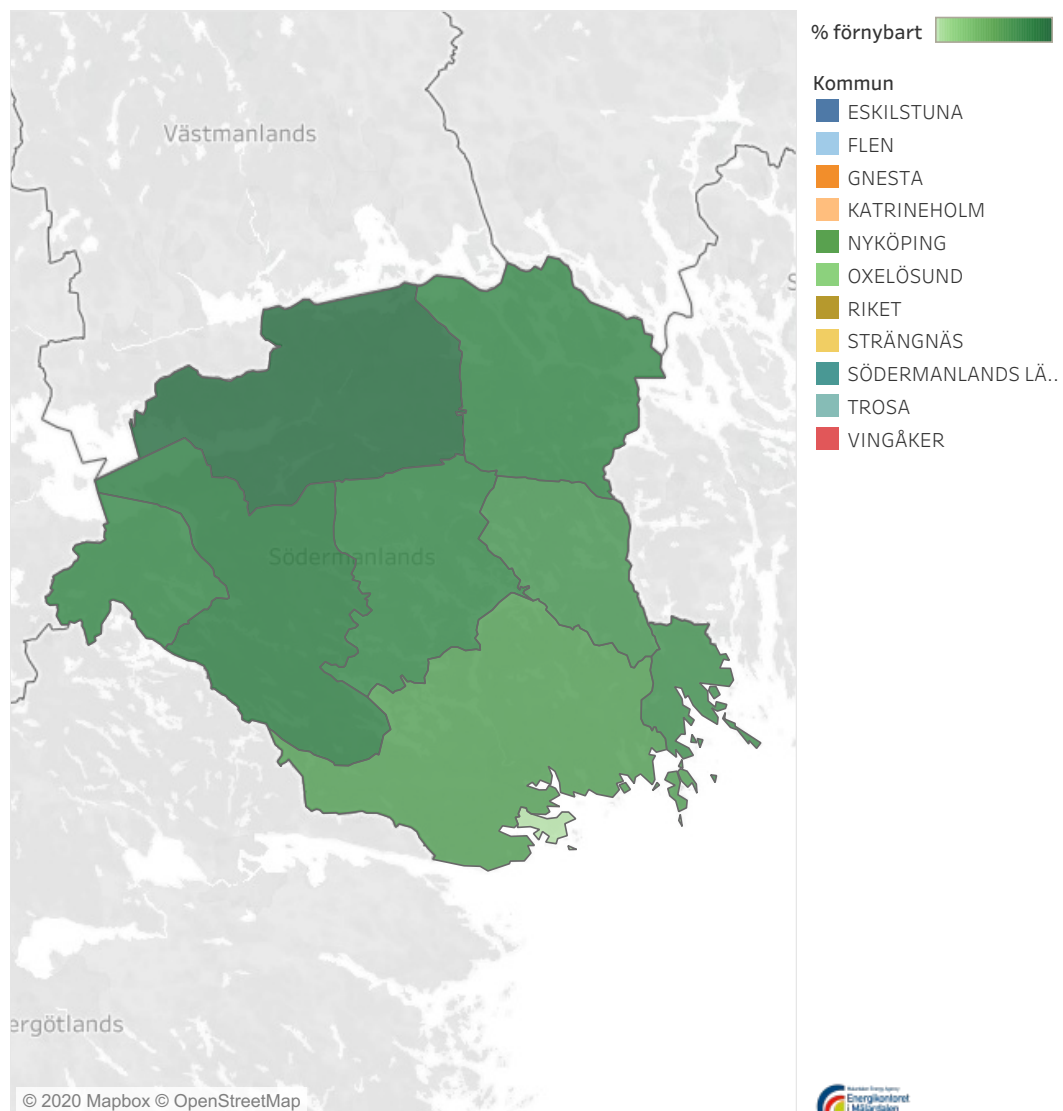
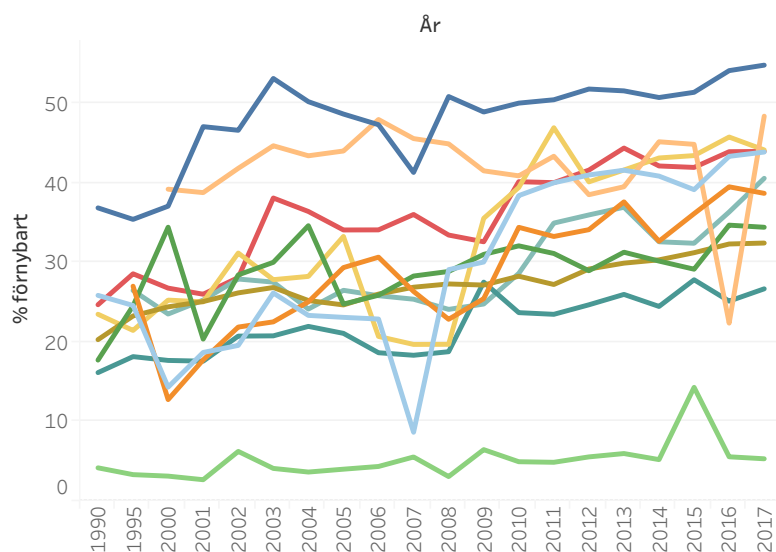
De två energislag som orsakar störst koldioxidutsläpp i Flens kommun är "flytande (icke förnybara" och "el", som orsakar 98 procent av koldioxidutsläppen.

Flens Energiöversikt



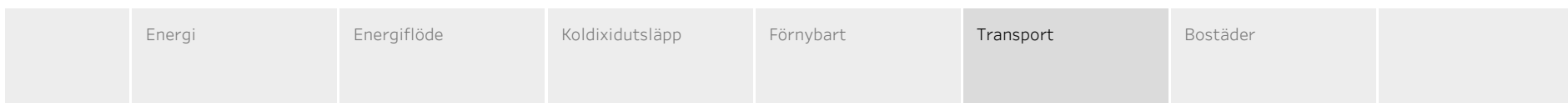
2017 kom 44 procent av energianvändningen i Flens kommun från förnybara källor. Motsvarande siffra för hela Södermanlands län var 27 procent och för hela Sverige, 34 procent.

Diagrammet nedan beskriver utvecklingen av användningen av förnybar energi över tid. Det går att se en tydligt ökande trend som troligtvis är starkt kopplad till reduktionsplikten och den ökade användningen av förnybar energi i fjärrvärmesektorn.



© 2020 Mapbox © OpenStreetMap

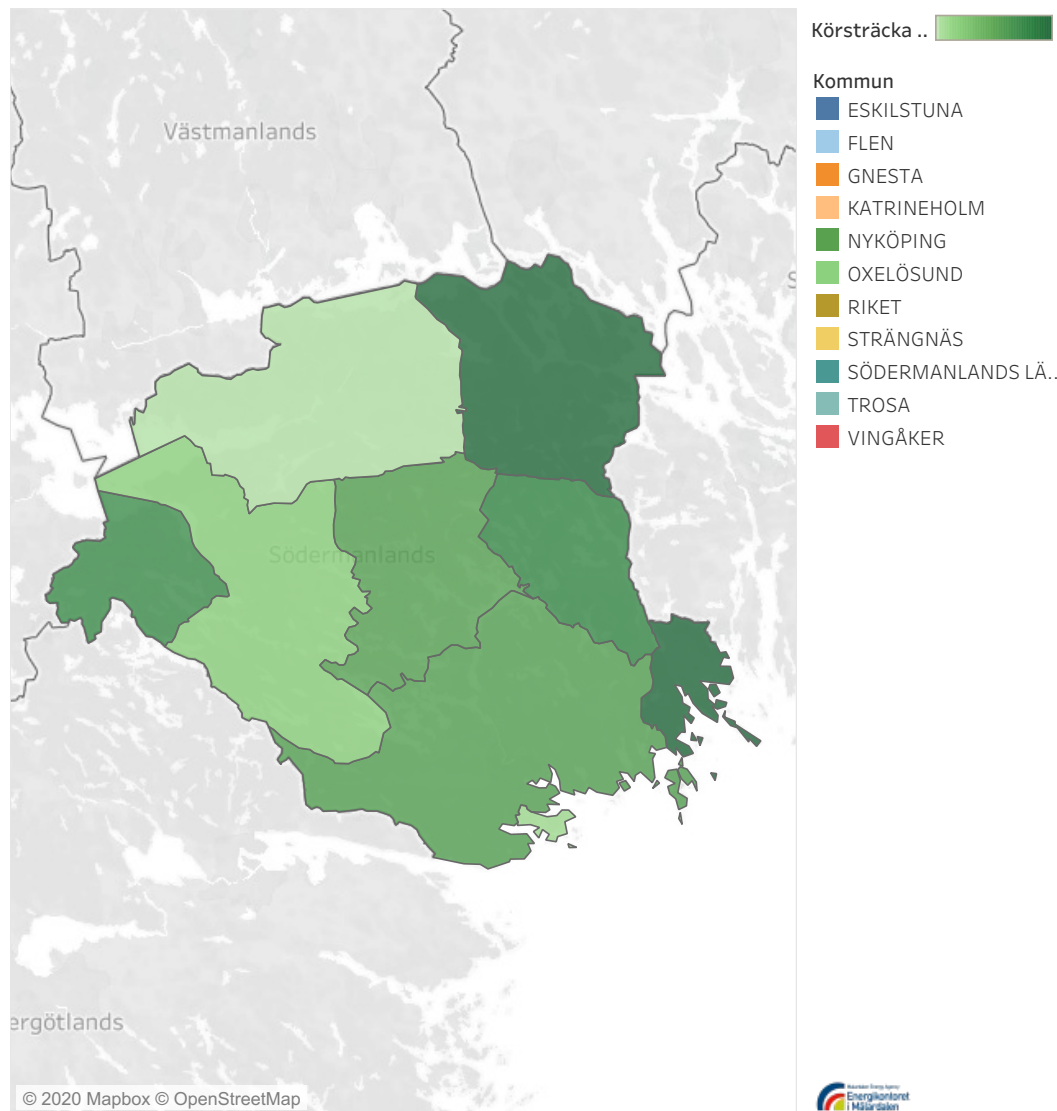
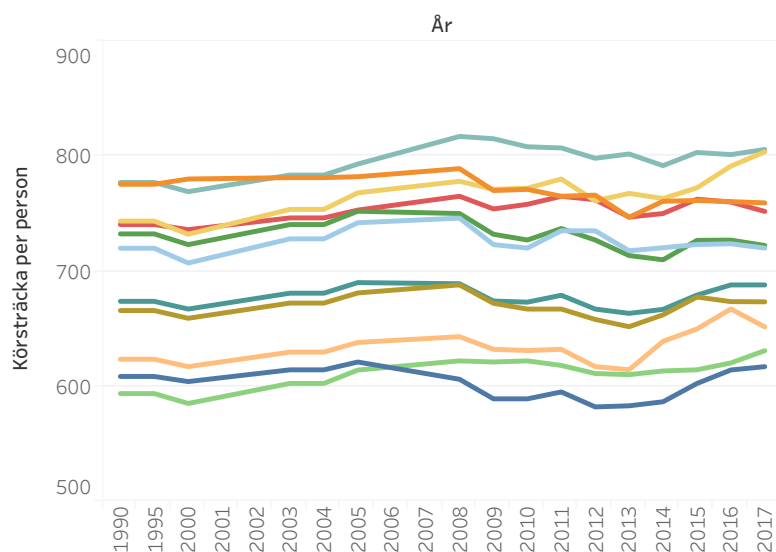
Flens Energiöversikt



2017 uppgick den genomsnittliga årliga körsträckan per invånare i Flens kommun till 720 mil. Det är 2 procent mer än den genomsnittliga årliga körsträckan under perioden 2012–2016 (fem år).

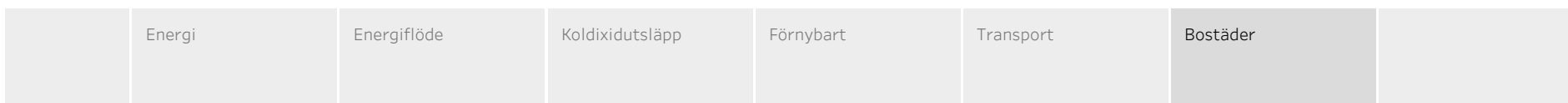
2017 var den genomsnittliga körsträckan per invånare i Södermanlands län som helhet 688 mil. Motsvarande siffra för hela Sverige var 673 mil per invånare. Kartan till höger beskriver den genomsnittliga årliga körsträckan per invånare för samtliga kommuner i länet.

2017 fanns 267 miljöbilar inom Flens kommun, vilke..



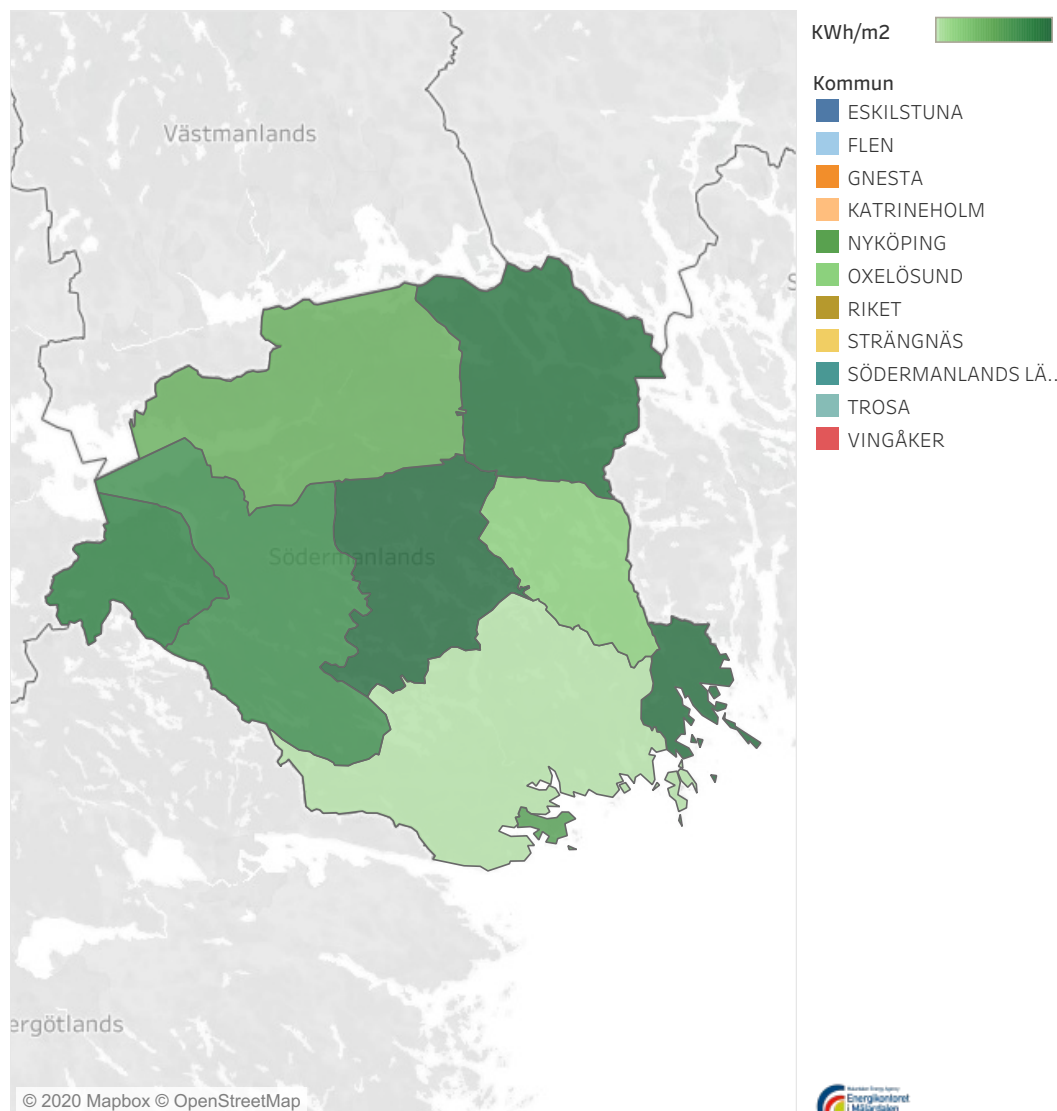
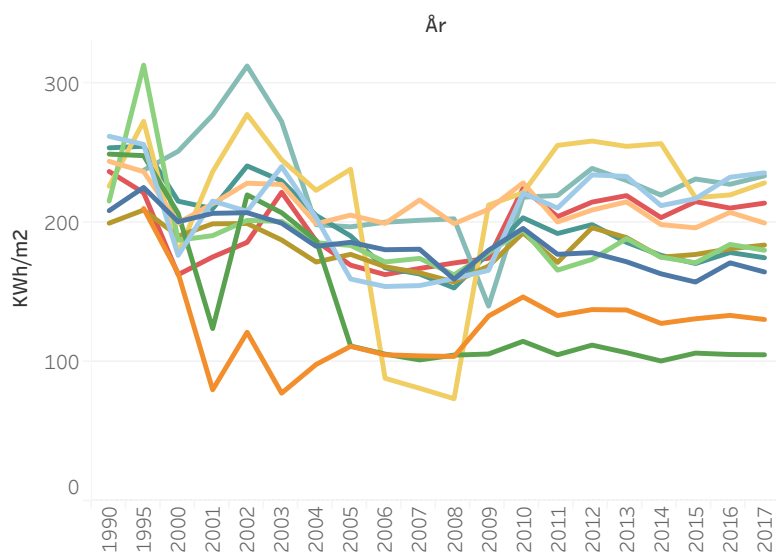
© 2020 Mapbox © OpenStreetMap

Flens Energiöversikt



2017 uppgick energianvändningen i bostäder inom Gnesta kommun till 236 kWh per m² bostadsyta och 10 135 kWh per invånare. Motsvarande värden för Södermanlands län som helhet var 175 kWh per m² bostadsyta och 7339 kWh per invånare. Motsvarande värden för hela Sverige var 184 kWh per m² bostadsyta och 7 538 kWh per invånare.

Kartan till höger beskriver den genomsnittliga årliga energianvändningen per m² bostadsyta och invånare för samtliga kommuner i länet.



KWh/m²

Kommun

- ESKILSTUNA
- FLEN
- GNESTA
- KATRINEHOLM
- NYKÖPING
- OXELÖSUND
- RIKET
- STRÄNGNÄS
- SÖDERMANLANDS LÄN
- TROSA
- VINGÅKER

Flens Energiöversikt

	Energi	Energiflöde	Koldioxidutsläpp	Förnybart	Transport	Bostäder	
--	--------	-------------	------------------	-----------	-----------	----------	--

FRÅGOR?

Kontakta oss på Energikontoret i Mälardalen
info@energikontor.se

