

Enköpings Energiöversikt

	Energi	Energiflöden	Koldioxidutsläpp	Förnybart	Transport	Bostäder	
--	--------	--------------	------------------	-----------	-----------	----------	--

Energiinventeringen i Mälardalen april 2020



Energiöversikt Enköpings kommun



Enköpings Energiöversikt

	Energi	Energiflöden	Koldioxidutsläpp	Förnybart	Transport	Bostäder	
--	--------	--------------	------------------	-----------	-----------	----------	--

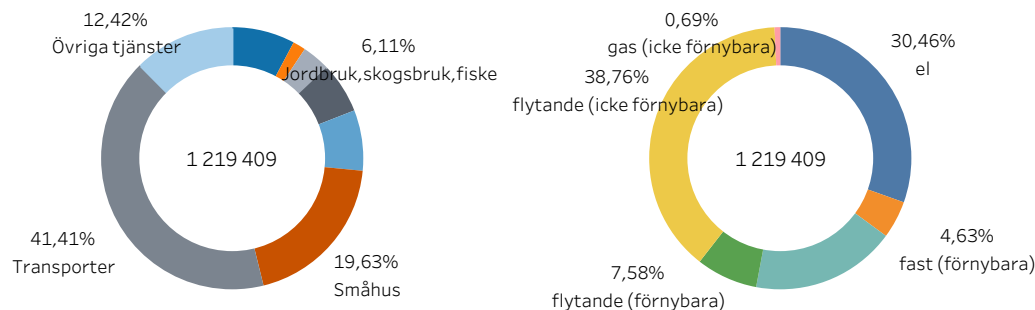
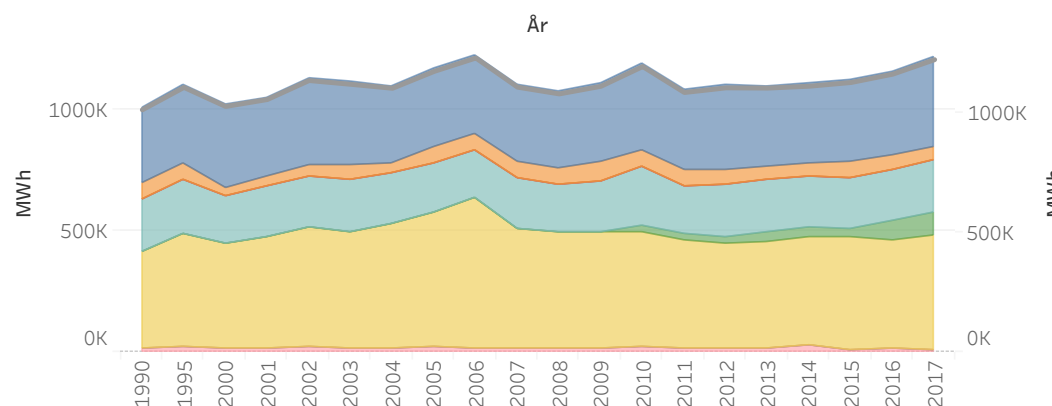
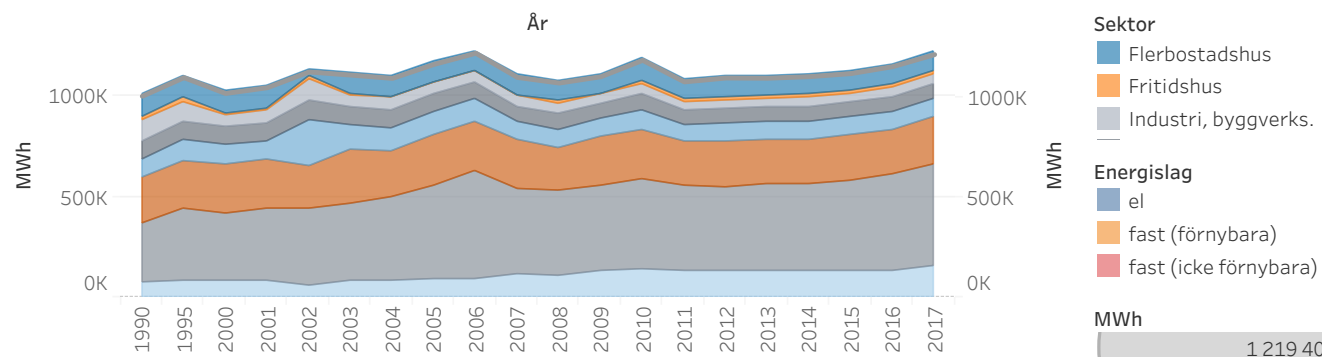
2017 uppmätte Enköpings kommun en energianvändning om 1 219 409 MWh. Det är en ökning på 9 procent i jämförelse med den genomsnittliga årliga energianvändningen under perioden 2012–2016 (fem år).

Diagrammet beskriver energianvändningen fördelad i energislag och sektorer över tid.

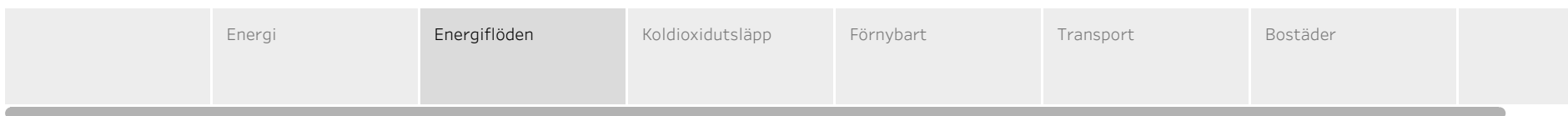
De två cirkeldiagrammen beskriver energianvändningen 2017 fördelad i energislag och sektorer.

De två sektorer som använder mest energi i Enköpings kommun är "Transporter" och "Småhus", som utgör 61 procent av energianvändningen.

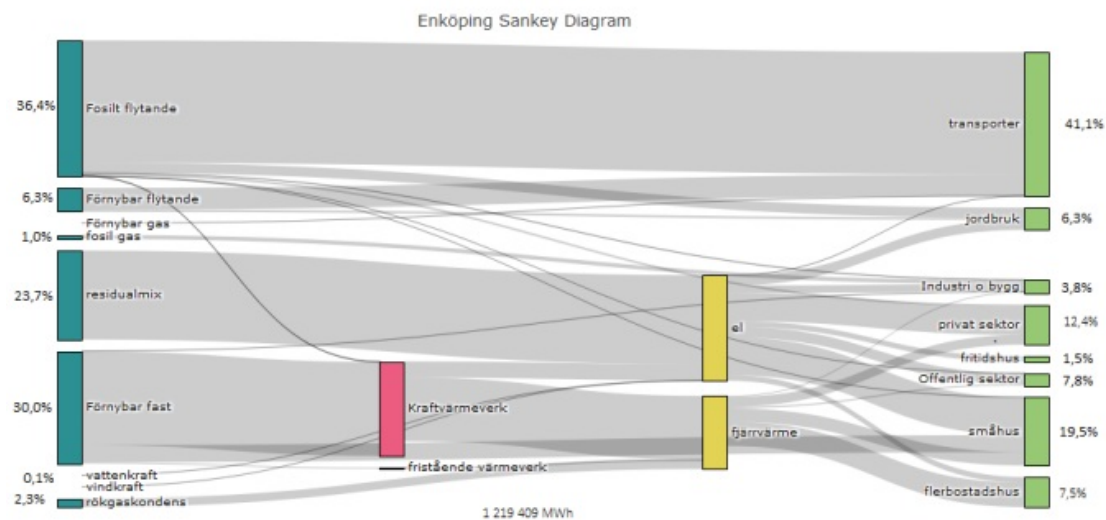
De två mest förekommande energislagen i Enköpings kommun är "flytande (icke förnybara)" och "el", som utgör 69 procent av energianvändningen.



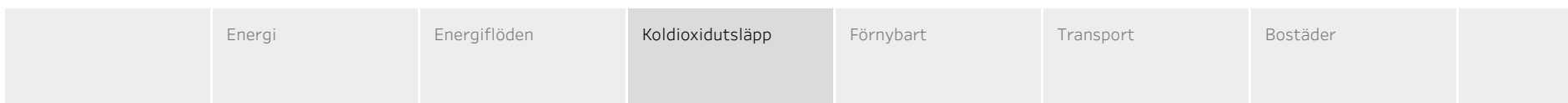
Enköpings Energiöversikt



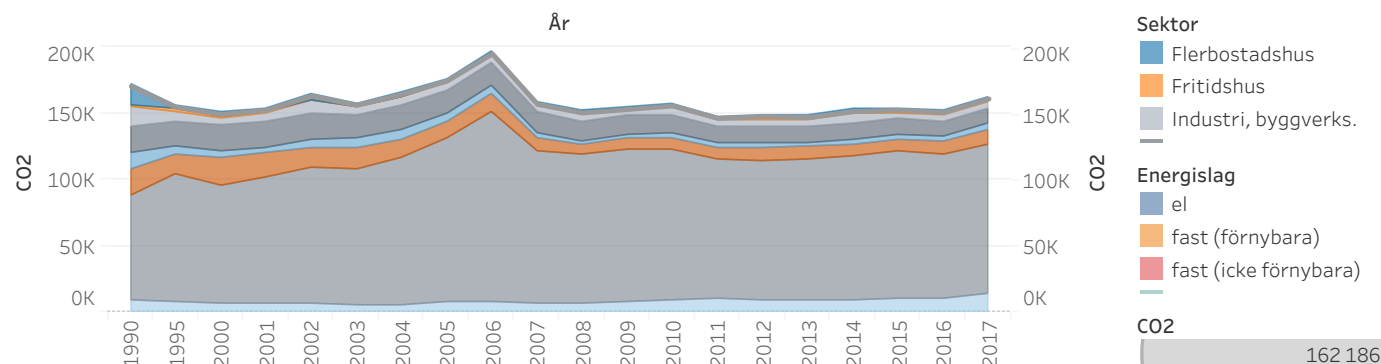
Flödet av energi inom Enköping kommun visas i Sankeydiagrammet. Det visar hur energislagen flödar genom omvandlare och distributörer till de olika sektorerna. Notera att sekundära energislag som el och fjärrvärme genereras från de olika energislagen, här kan vi se vilka energislag som genererar dem.



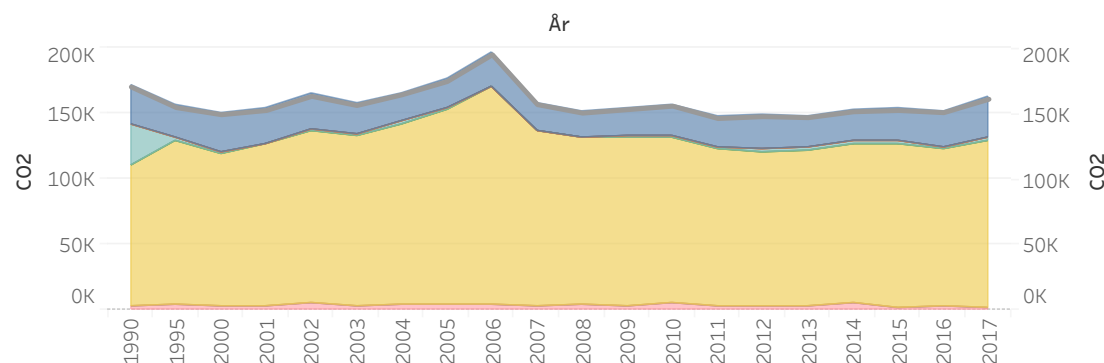
Enköpings Energiöversikt



2017 var de totala utsläppen av koldioxid i Enköpings kommun 162 186 ton. Diagrammet beskriver koldioxidutsläppen fördelade i de energislag och sektor som orsakat utsläppen över tid.

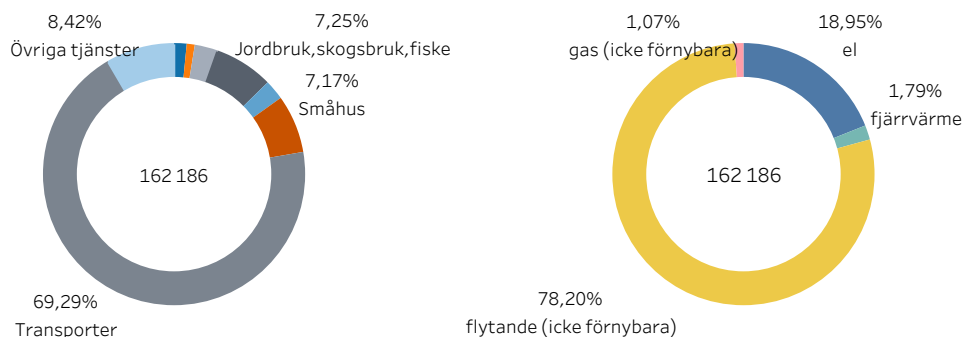


De två cirkeldiagrammen beskriver koldioxidutsläppen 2017 fördelade i energislag och sektorer.

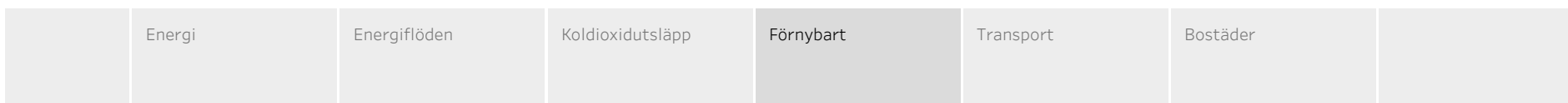


De två sektorer som orsakar störst koldioxidutsläpp i Knivsta kommun är "Transporter" och "Övriga tjänster", som orsakar 77 procent av koldioxidutsläppen.

De två energislag som orsakar störst koldioxidutsläpp i Knivsta kommun är "flytande (icke förnybara)" och "el", som orsakar 97 procent av koldioxidutsläppen.

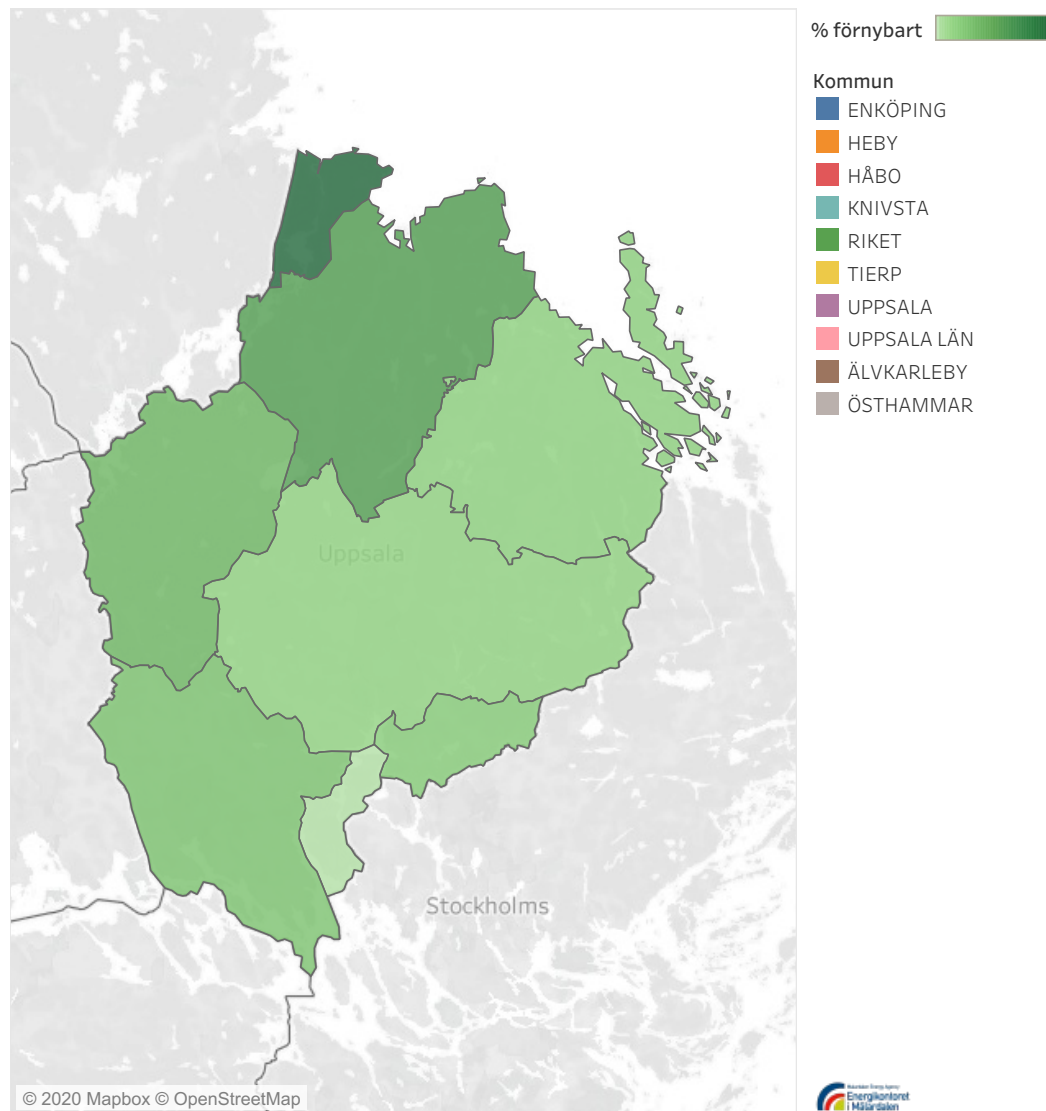
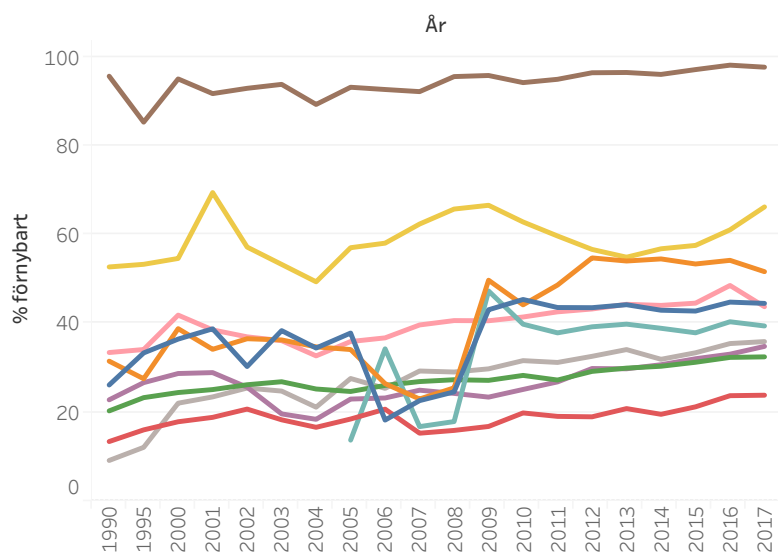


Enköpings Energiöversikt

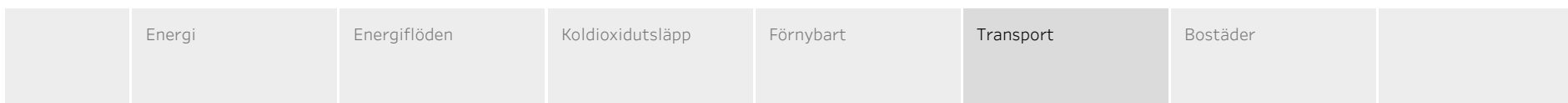


2017 kom 45 procent av energianvändningen i Enköping kommun från förnybara källor. Motsvarande siffra för hela Uppsala län var 44 procent och för hela Sverige, 34 procent.

Diagrammet nedan beskriver utvecklingen av användningen av förnybar energi över tid. Det går att se en tydligt ökande trend som troligtvis är starkt kopplad till reduktionsplikten och den ökade användningen av förnybar energi i fjärrvärmesektorn.



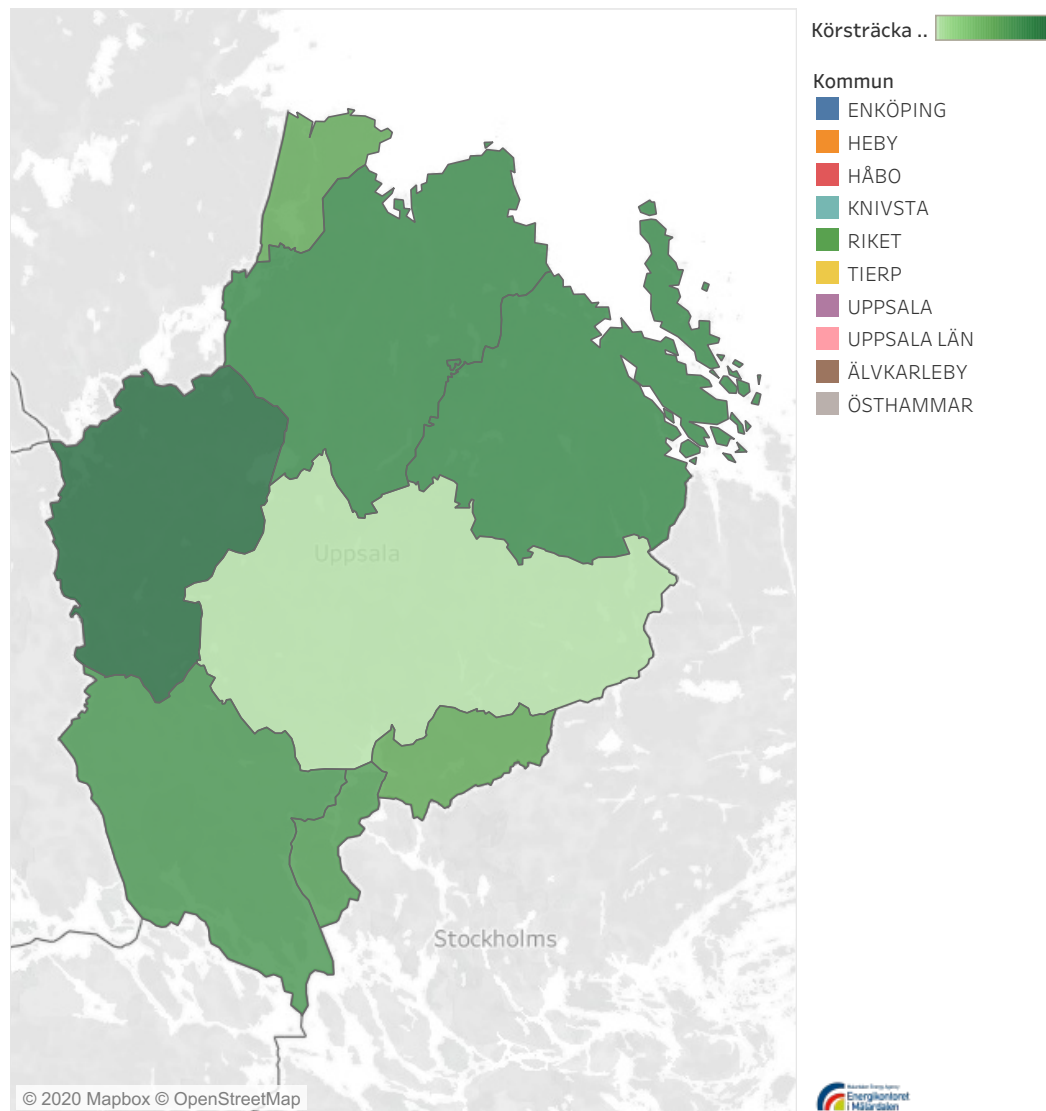
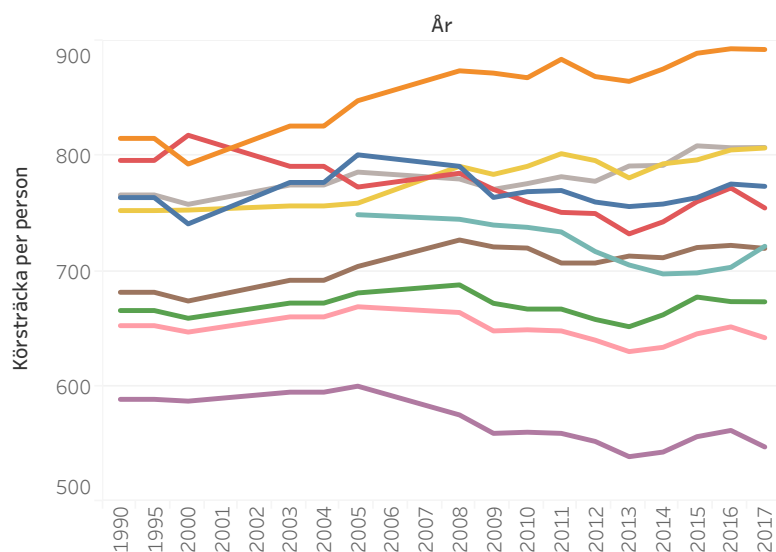
Enköpings Energiöversikt



2017 uppgick den genomsnittliga årliga körsträckan per invånare i Enköpings kommun till 774 mil. Det är 9 procent mer än den genomsnittliga årliga körsträckan under perioden 2012–2016 (fem år).

2017 var den genomsnittliga körsträckan per invånare i Uppsala län som helhet 642 mil. Motsvarande siffra för hela Sverige var 673 mil per invånare. Kartan till höger beskriver den genomsnittliga årliga körsträckan per invånare för samtliga kommuner i länet.

2017 fanns 867 miljöbilar inom Enköpings kommun, ..

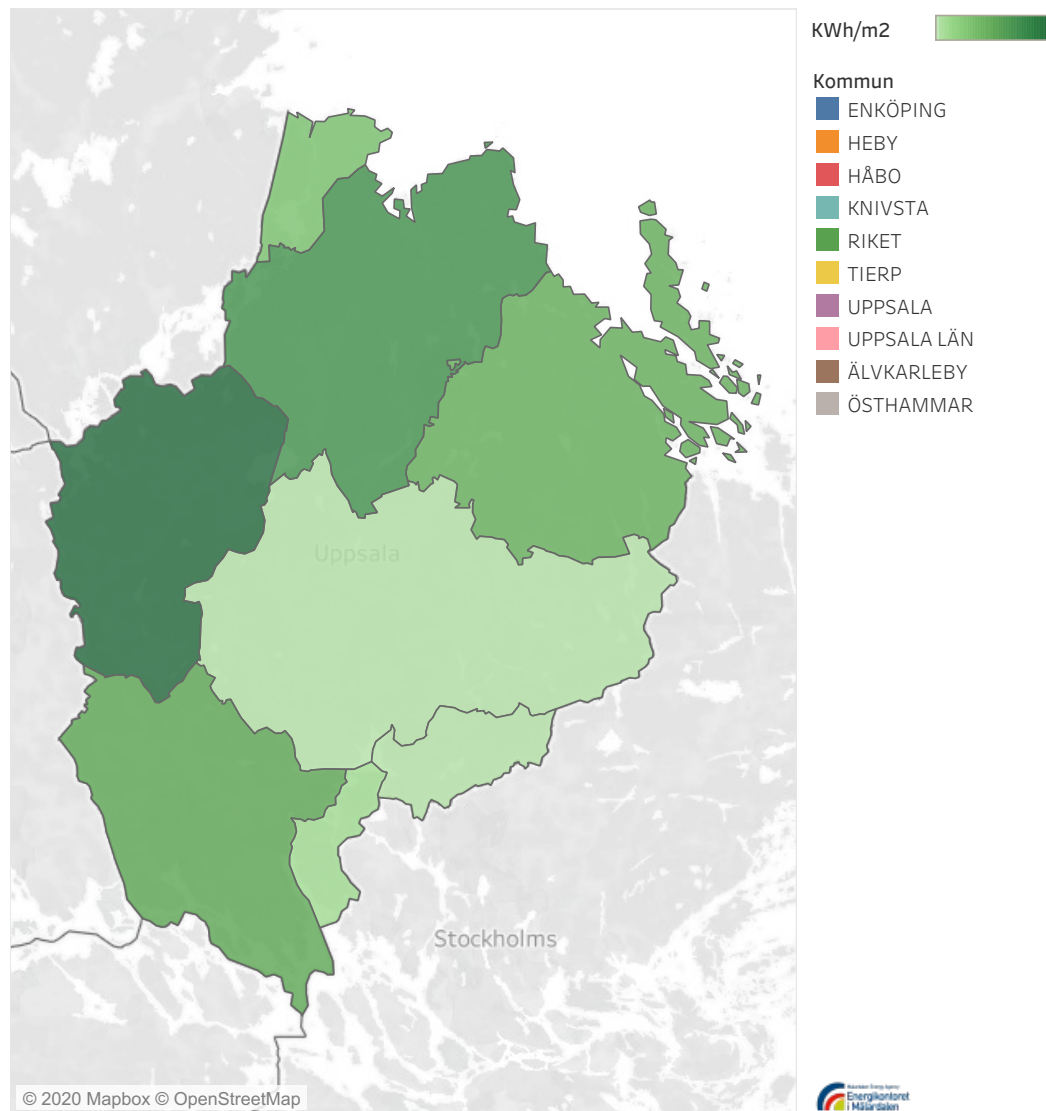
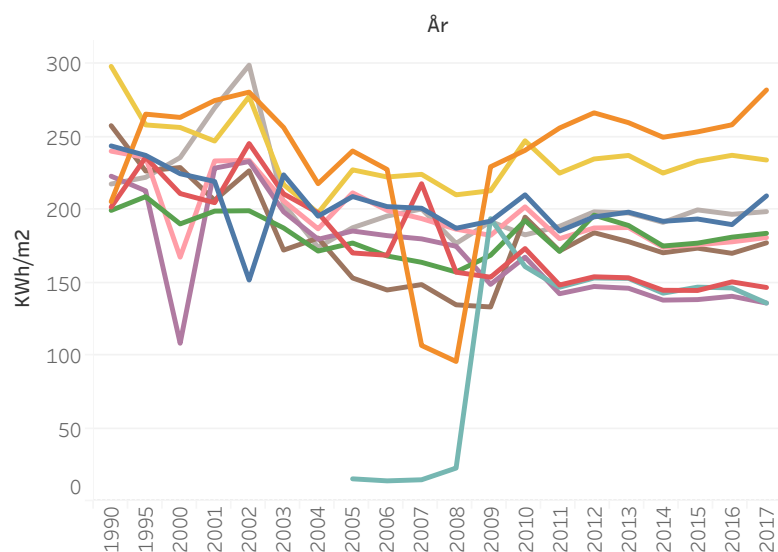


Enköpings Energiöversikt

Energi	Energiflöden	Koldioxidutsläpp	Förnybart	Transport	Bostäder	
--------	--------------	------------------	-----------	-----------	----------	--

2017 uppgick energianvändningen i bostäder inom Enköpings kommun till 210 kWh per m² bostadsyta och 8800 kWh per invånare. Motsvarande värden för Uppsala län som helhet var 181 kWh per m² bostadsyta och 7339 kWh per invånare. Motsvarande värden för hela Sverige var 184 kWh per m² bostadsyta och 7 538 kWh per invånare.

Kartan till höger beskriver den genomsnittliga årliga energianvändningen per m² bostadsyta och invånare för samtliga kommuner i länet.



Enköpings Energiöversikt

	Energi	Energiflöden	Koldioxidutsläpp	Förnybart	Transport	Bostäder	
--	--------	--------------	------------------	-----------	-----------	----------	--

FRÅGOR?

Kontakta oss på Energikontoret i Mälardalen
info@energikontor.se

