

# Energikontoret i Mälardalen

Hur ser framtiden ut?



Malardalen Energy Agency

Energikontoret  
i Mälardalen

# Vad har vi på gång?



Samhälle, analys  
& statistik



Transporter och resande



Näringslivsutveckling



Bygg och fastighet

# Vad har vi på gång?



Transporter och resande

# Cykelvänlig arbetsplats - Gotland

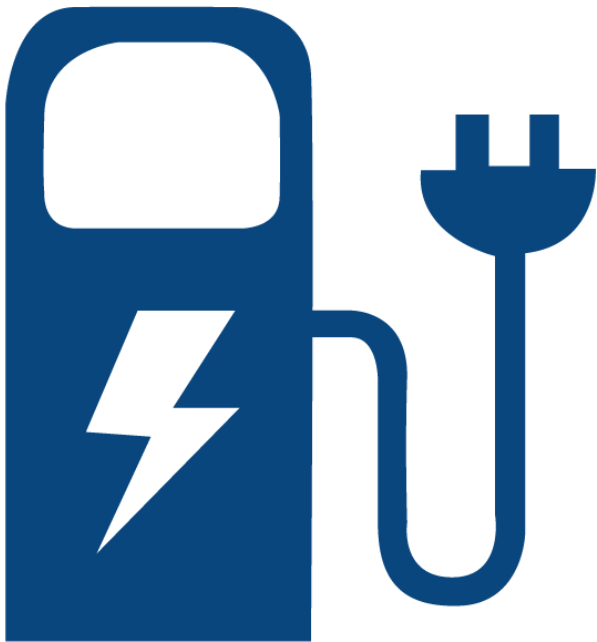
- Lanserades i början på november
- Samma koncept som i Södermanland
- En utmaning som pågår kontinuerligt – diplomering och RVU en gång per år
- I samverkan med Gotlands Energi- och klimatrådgivning och projektet *Hållbara transporter*



Mer info finns på [gotland.se/cykelvanlig](http://gotland.se/cykelvanlig) och Facebook-sidan *Cykelvänlig arbetsplats Gotland*

# ESSE\* – installation av laddstolpar

\*Energikontor i samverkan för smartare energianvändning



- Vänder sig till BRFer och fastighetsägare i Södermanland, Uppsala län, Västmanland, Östergötland och Örebro län
- Erbjuder bland annat rådgivning kring laddstolpar, framtagande och spridning av goda exemplen, utbildning och stöd i ansökningsprocesser

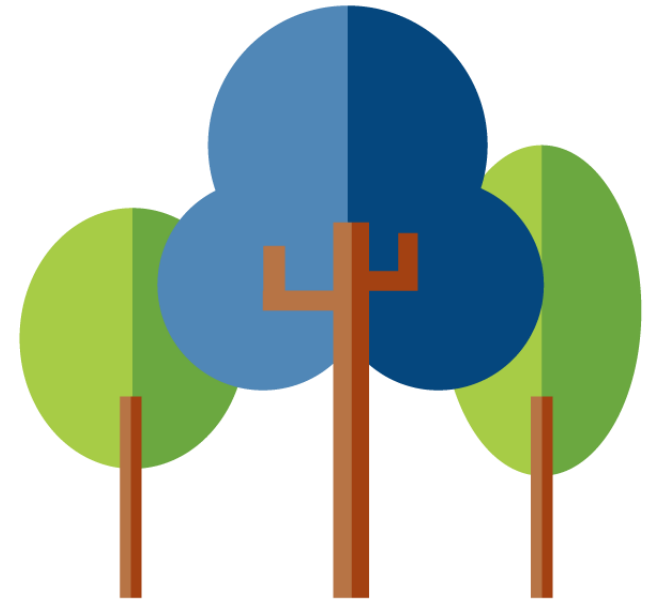
# Framtida projektkoncept

## Mobilitetsmart arbetsplats

- Likt Cykelvänlig arbetsplats - kriterier som rör hela mobilitetsområdet och energioptimering
- Gamification för inspiration och engagemang
- Tillsammans med kommuner i vårt upptagningsområde

## Cykelsamverkan – fokus skolor och förskolor

- Kampanjer och aktiviteter mot barn och unga
- Involvera medarbetare och vårdnadshavare
- Stor och viktig målgrupp



# Tips på webbföreläsning

*Vill du veta mer om laddstolpar, elbilar och laddinfrastruktur?*

- Webinarium via Teams, den 26/11 kl. 14.00-15.30
- Målgrupp: privatpersoner, företag och allmänhet
- Energikontoret i Mälardalen tillsammans med Energi- och klimatrådgivningen i Köping, Arboga och Kungsör
- Info om laddboxar, stödmöjligheter, elbilar, laddhybrider m.m.



För mer information och anmälan, kontakta Joachim Gellerstedt:

[joachim.gellerstedt@energikontor.se](mailto:joachim.gellerstedt@energikontor.se) / 070-287 91 17



**Tack för att ni  
lyssnade!**

**Frågor?**



Kontaktuppgifter:

Agnes Widing, [agnes.widing@energikontor.se](mailto:agnes.widing@energikontor.se) 073 533 17 22





